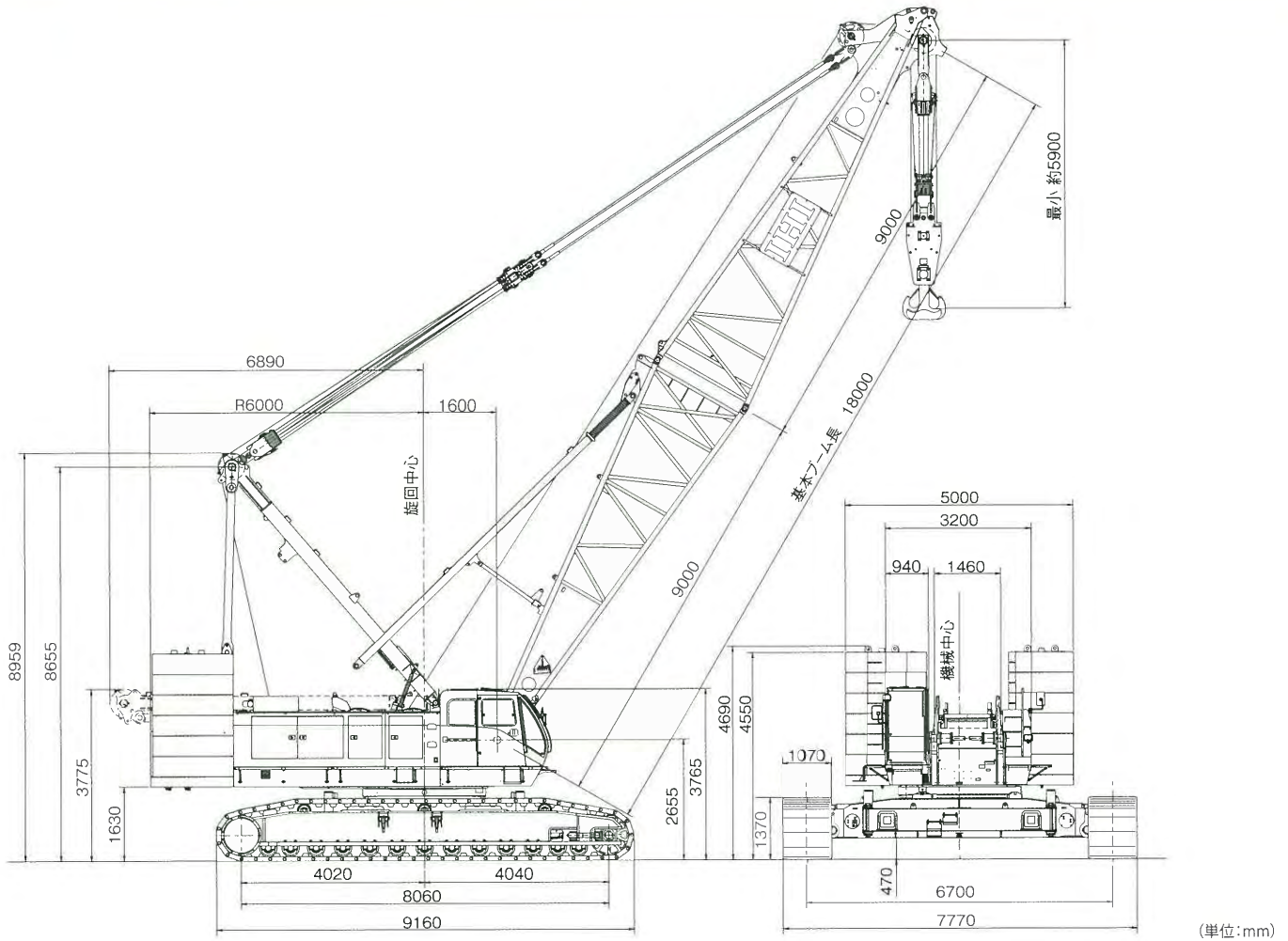


IHI

全油圧クローラクレーン

CCH2000





(単位:mm)

■CCH2000基本仕様

項目	能力	
旋回速度	1.5min ⁻¹ (定速旋回0.6min ⁻¹)	
走行速度 (高速/低速)	※ 0.9/0.6km/h	
登坂能力	30% (16.7°)	
原動機	メーカー名	カミズInc.
	機関名称	QSL
	特定原動機の型式	QSL9-3A (オフロード法対応)
	定格出力	242kW/2000min ⁻¹ (329PS/2000rpm)
	総排気量	8.9 L
カウンターウイト	92.0ton	
カーボディウイト	19.0ton	

■クレーン仕様

項目	能力	
最大つり上げ荷重×作業半径	200ton × 5.2m	
スタンダードブーム長	18~72m	
ライトブーム長	72~93m	
ジブ付最大ブーム長	109m (72mブーム+37mジブ)	
ロープ巻上 荷重	※ 120m/min	
巻下速度	ブーム ※ 34m/min×2	
ロープ掛数	200/125ton併用フック	16条掛/12条掛
	13.5tonフック	1条掛
	ブーム巻上	20条掛
全装備質量	約210ton (18mブーム+200tonフック)	
平均接地圧	約113kPa (1.15kgf/cm ²)	

※印の数値は負荷により変化します。

■ラフティングタワークレーン仕様

項目	能力	
最大つり上げ荷重×作業半径	ジブ作業 35 ton × 10m	
フック地上最大揚程	113.5m (65mポスト + 51mジブ)	
ロープ 巻上巻下 速度	荷重	※ 120m/min
	ポスト	※ 34m/min×2
	ジブ	※ 75m/min
ロープ掛数	35tonフック	3条掛
	13.5tonフック	1条掛
	ポスト巻上	20条掛
	ジブ巻上	10条掛
全装備質量	約236ton (65mポスト+51mジブ+35tonフック)	
平均接地圧	約126 kPa (1.28 kgf/cm ²)	

※印の数値は負荷により変化します。

- 掲載の写真・イラストはカタログ用に撮影・作図したものであり、オプション仕様を含めて実物とは異なる場合があります。
- 本仕様は予告なく変更することがあります。
- このクレーンを操作するためには、移動式クレーン運転士免許が必要です。また、玉掛け作業を行う人は玉掛け技能講習修了証が必要です。
- 本機のご使用にあたっては、取扱説明書を必ずお読み下さい。



IHI建機株式会社 営業本部

〒144-8577 東京都大田区西蒲田八丁目4番4号 岸・東海ビル
TEL (03) 5714-8822 FAX (03) 5714-8843

北海道営業所 (011)391-5570 静岡営業所 (054)287-1911
東北支店 (022)288-2100 中部支店 (052)853-6811
北関東営業所 (048)688-2851 富山営業所 (076)432-3200
関東支店 (03)5714-8820 関西支店 (06)6780-3981
甲信越営業所 (0263)73-1196 九州支店 (092)502-1801

<http://www.ih-kenki.co.jp>

特約店

CCH2000

つり上げ荷重
200ton

全油圧クローラクレーン CCH2000



クレーン

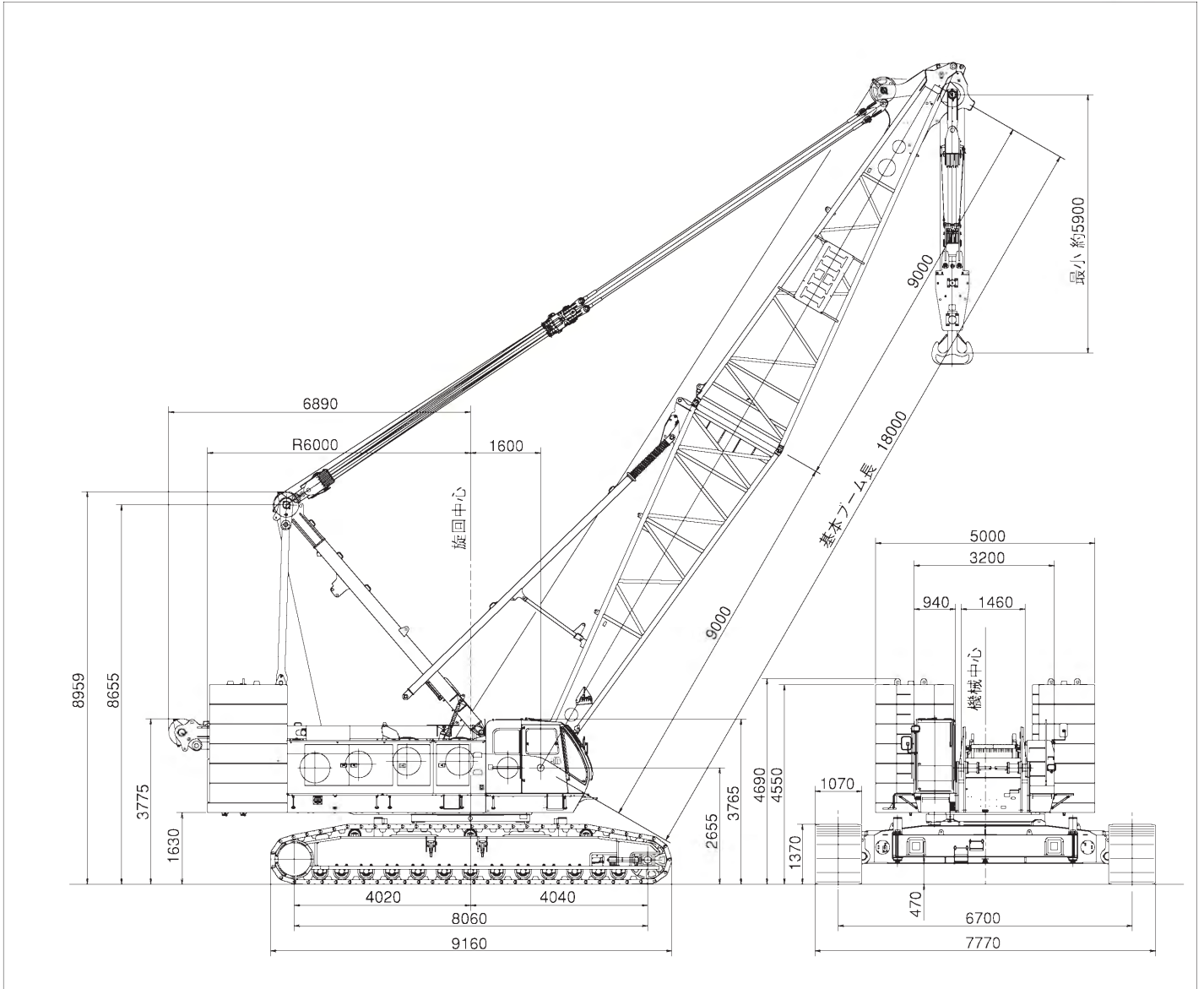
● 寸法図／仕様	1
● 作業範囲図	2
● ブームおよびジブの構成	3
● アタッチメント構成	3・4
● スタンダードブーム定格総荷重表	5
● スタンダードブーム補助ジブ定格総荷重表	6
● ライトブーム定格総荷重表	7
● ライトブーム補助ジブ定格総荷重表	7
● クレーンジブ定格総荷重表	
ブーム長45～54m	8
ブーム長57～66m	9
ブーム長69～72m	10

ラッピングタワークレーン

● 寸法図／仕様	11
● 作業範囲図	12
● ポストおよびジブの構成	13
● アタッチメント構成	14
● ラッピングタワークレーン定格総荷重表	
ポスト長38.0m, 41.0m	15
ポスト長44.0m, 47.0m	16
ポスト長50.0m, 53.0m	17
ポスト長56.0m	18
ポスト長59.0m	19
ポスト長62.0m	20
ポスト長65.0m	21
◆ 標準装備品／特別仕様	22
◆ 分解質量および概略寸法	23・24・25
◆ 潤滑油一覧表	25

寸法図/仕様

(単位：mm)



■CCH2000基本仕様

項目	能力	
旋回速度	1.5min ⁻¹ (定速旋回 0.6min ⁻¹)	
走行速度 (高速/低速)	※ 0.9/0.6 km/h	
登坂能力	30% (16.7°)	
原動機	メーカー名	カミズInc.
	機関名称	QSL
	特定原動機の型式	QSL9-3A (オフロード法対応)
	エンジン形式	直接噴射式、インタークーラー・ターボ過給式
	定格出力	242kW/2000min ⁻¹ (329PS/2000rpm)
	総排気量	8.9 L
	燃料消費率	225g/kW・h/2000min ⁻¹ (165g/PS・h/2000rpm)
	燃料タンク容量	510 L
バッテリー	12V × 120AH 2個	

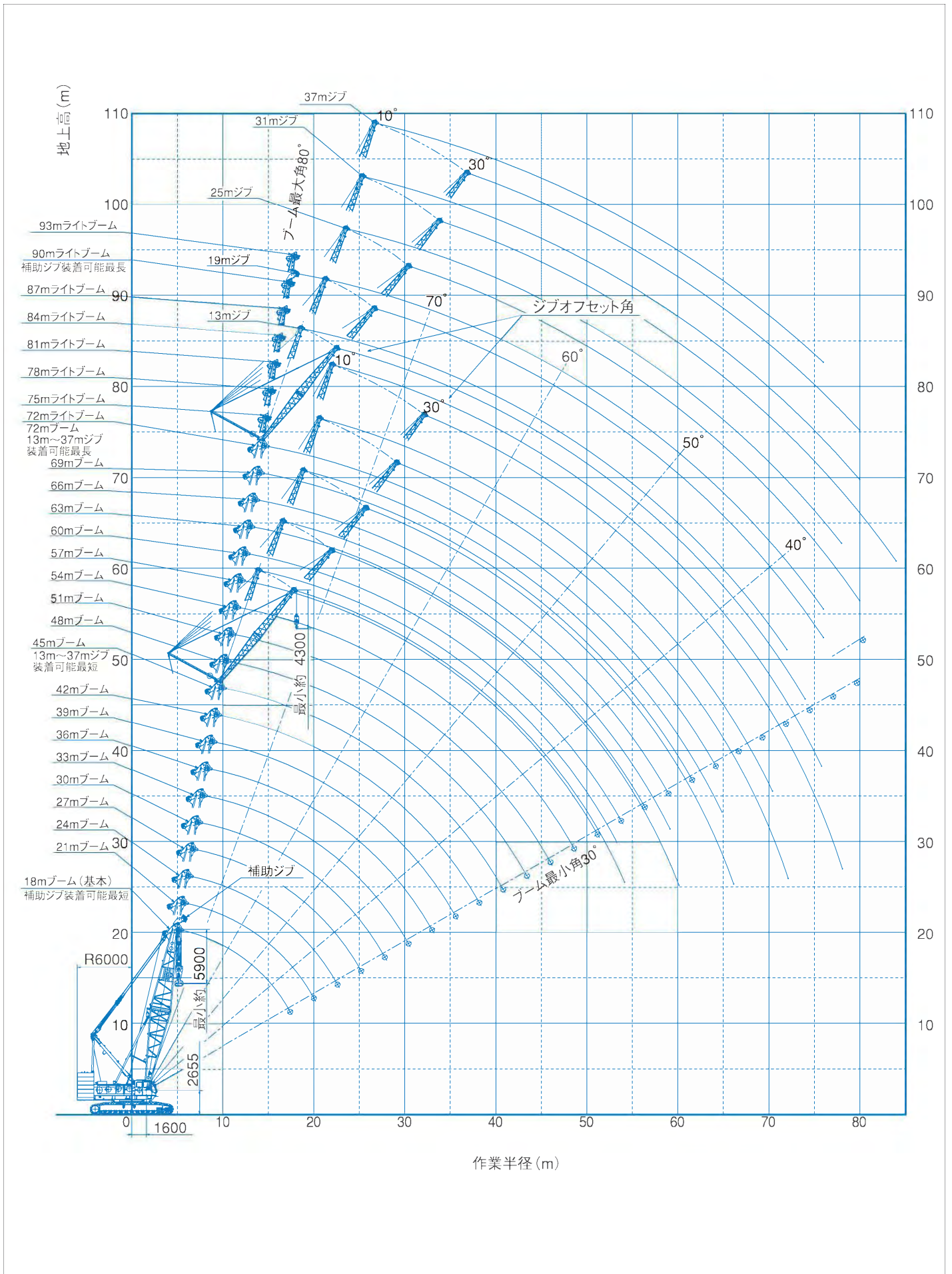
■クレーン仕様

項目	能力	
最大つり上げ荷重 × 作業半径	200ton × 5.2m	
基本ブーム長	18~72m	
ライトブーム長	72~93m	
ジブ付最大ブーム長	109m (72mブーム + 37mジブ)	
ロープ巻上・ 巻下速度	荷重 ※ 120m/min ブーム ※ 34m/min × 2	
ロープ 掛数	200/125ton併用フック	16条掛/12条掛
	13.5tonフック	1条掛
	ブーム巻上	20条掛
カウンタウイト	92.0 ton	
カーボディウイト	19.0 ton	
全装備質量	約 210 ton (18mブーム + 200 tonフック)	
平均接地圧	約 113 kPa (1.15 kgf/cm ²)	

※印の数値は負荷により変化します。

クレーン

作業範囲図



ブームおよびジブの構成

■ブームとジブの組み合わせ

ジブ長 (m)	スタンダードブーム長 (m)																		
	18	21	24	27	30	33	36	39	42	45	48	51	54	57	60	63	66	69	72
補助ジブ	○	○	○	○	○	○	○	○	○	○	○	○	○	○	○	○	○	○	○
13										○	○	○	○	○	○	○	○	○	○
19										○	○	○	○	○	○	○	○	○	○
25										○	○	○	○	○	○	○	○	○	○
31										○	○	○	○	○	○	○	○	○	○
37										○	○	○	○	○	○	○	○	○	○

ジブ長 (m)	ライトブーム長 (m)							
	72	75	78	81	84	87	90	93
補助ジブ	○	○	○	○	○	○	○	

■使用ワイヤロープ

使用箇所	ロープ径 (mm)	破断強度 (kN)	ロープタイプ	標準ロープ長 (m)
荷重巻上	φ28	688	P・S (19) + 39XP・7	400
ブーム巻上	φ22.4	356	IWRC 6XWS (31)	370
ブーム支持	φ40	1360	IWRC 6XP・WS (36)	—
ジブ荷重巻上	φ28	688	P・S (19) + 39XP・7	290
ジブ支持	φ28	585	IWRC 6XFi (29)	—
ジブストラット支持	φ34	1020	IWRC 6XP・WS (36)	—

アタッチメント構成

本図以外の組み合わせをご希望の場合は、弊社までご相談ください。

■クレーンブーム構成

ブーム長 (m)	スタンダードブーム構成 (CR仕様)
18	
21	
24	
27	
30	
33	
36	
39	
42	
45	

※○印：標準ガイドローラ位置、☆印：特別仕様ガイドローラ位置。

クレーン

アタッチメント構成

本図以外の組み合わせをご希望の場合は、弊社までご相談ください。

■クレーンブーム構成

ブーム長 (m)	スタンダードブーム構成 (CR仕様)
48	
51	
54	
57	
60	
63	
66	
69	
72	

※○印：標準ガイドローラ位置、☆印：特別仕様ガイドローラ位置。

ブーム長 (m)	ライトブーム構成 (CR仕様)
72	
75	
78	
81	
84	
87	
90	
93	

※○印：標準ガイドローラ位置、☆印：特別仕様ガイドローラ位置。

■クレーンジブ構成 (ライトブームには装着不可)

ジブ長 (m)	ジブ構成
13	
19	
25	
31	
37	

スタンダードブーム定格総荷重表 (92tカウンタウエイト+19tカーボディウエイト)

(単位: ton)

ブーム長 (m)	18.0		21.0		24.0		27.0		30.0		33.0		36.0		39.0		42.0	
作業半径 (m)	荷重	角度	荷重	角度	荷重	角度	荷重	角度	荷重	角度	荷重	角度	荷重	角度	荷重	角度	荷重	角度
5.0	5.2m×200	80.0	5.7m×178.0	80.0														
6.0	191.3	77.3	175.0	79.2	6.2m×150.0	80.0	6.7m×159.0	80.0										
7.0	164.3	74.0	163.8	76.4	150.0	78.1	150.0	79.4	7.3m×137.0	80.0	7.8m×125.0	80.0						
8.0	144.6	70.6	144.2	73.5	143.8	75.6	143.6	77.3	137.0	78.6	125.0	79.6	8.3m×112.5	80.0	8.8m×100.0	80.0		
9.0	129.1	67.2	128.7	70.6	128.3	73.1	128.1	75.1	125.0	76.6	125.0	77.8	112.5	78.9	100.0	79.7	9.3m×100.0	80.0
10.0	116.6	63.7	116.1	67.7	115.8	70.6	115.5	72.9	115.1	74.6	115.0	76.1	105.0	77.2	100.0	78.2	100.0	79.1
12.0	93.9	56.2	93.8	61.6	92.6	65.4	92.3	68.3	92.0	70.6	91.7	72.4	91.6	73.9	91.2	75.2	90.9	76.3
14.0	75.7	47.9	75.4	55.1	75.2	60.0	75.1	63.6	74.3	66.5	74.1	68.7	74.0	70.6	73.8	72.1	73.6	73.5
16.0	63.2	38.4	62.9	48.0	62.7	54.2	62.5	58.8	61.7	62.2	61.6	64.9	61.4	67.2	61.2	69.0	61.0	70.6
18.0	55.2	30.0	54.1	39.9	53.8	48.0	53.4	53.6	52.6	57.7	52.4	61.0	52.3	63.6	52.0	65.8	51.8	67.6
20.0			47.2	30.0	46.9	41.1	46.7	48.0	45.7	53.1	45.5	56.9	45.4	60.0	45.1	62.5	44.9	64.6
22.0					41.4	32.9	41.2	41.9	40.4	48.0	40.1	52.6	39.9	56.2	39.6	59.1	39.4	61.6
24.0					22.8m×39.8	30.0	36.2	34.9	36.0	42.6	35.9	48.1	35.5	52.3	35.3	55.6	35.0	58.4
26.0							26.2m×33.8	30.0	32.4	36.5	32.2	43.1	32.1	48.1	31.6	51.9	31.4	55.1
28.0									27.8m×28.6	30.0	29.2	37.7	29.1	43.6	28.8	48.1	28.4	51.7
30.0											26.6	31.4	26.5	38.7	26.2	43.9	26.0	48.1
32.0											30.4m×26.1	30.0	24.2	33.1	24.0	39.5	23.8	44.3
34.0													33.0m×23.0	30.0	22.0	34.5	21.9	40.1
36.0															35.6m×20.4	30.0	20.1	35.6
38.0																	18.6	30.6
40.0																	38.2m×18.5	30.0
ロープ条数	16		14		12		12		11		10		9		8		8	

(単位: ton)

ブーム長 (m)	45.0		48.0		51.0		54.0		57.0		60.0		63.0		66.0		69.0		72.0	
作業半径 (m)	荷重	角度	荷重	角度	荷重	角度	荷重	角度	荷重	角度	荷重	角度	荷重	角度	荷重	角度	荷重	角度	荷重	角度
5.0																				
6.0																				
7.0																				
8.0																				
9.0	9.9m×87.5	80.0																		
10.0	87.5	79.8	10.4m×82.0	80.0	10.9m×79.0	80.0	11.4m×76.0	80.0												
12.0	87.5	77.2	78.0	78.0	75.0	78.8	75.0	79.4	62.5	80.0	12.5m×62.5	80.0	13.0m×56.0	80.0	13.5m×50.0	80.0				
14.0	73.5	74.6	71.1	75.6	71.0	76.4	68.6	77.2	62.0	77.9	60.0	78.5	56.0	79.1	50.0	79.6	47.5	80.0	14.9m×45.0	80.0
16.0	60.9	71.9	60.6	73.1	60.5	74.1	60.2	75.0	60.0	75.8	56.2	76.6	52.7	77.2	50.0	77.8	45.3	78.3	42.0	78.8
18.0	51.7	69.2	51.5	70.6	51.3	71.8	51.0	72.8	50.9	73.7	50.6	74.6	48.9	75.3	48.4	76.0	43.5	76.6	41.0	77.2
20.0	44.7	66.5	44.5	68.0	44.3	69.4	44.1	70.6	43.9	71.6	43.7	72.6	43.5	73.4	43.3	74.2	41.8	74.9	38.6	75.6
22.0	39.2	63.6	39.0	65.4	38.8	66.9	38.6	68.3	38.4	69.5	38.2	70.6	38.0	71.5	37.8	72.4	37.6	73.2	35.5	73.9
24.0	34.9	60.7	34.6	62.7	34.4	64.5	34.2	66.0	34.0	67.3	33.8	68.5	33.6	69.6	33.3	70.6	33.1	71.4	32.8	72.2
26.0	31.2	57.8	31.0	60.0	30.8	61.9	30.5	63.6	30.4	65.1	30.1	66.4	29.9	67.6	29.7	68.7	29.5	69.7	29.3	70.6
28.0	28.2	54.7	28.0	57.2	27.7	59.3	27.5	61.2	27.3	62.9	27.1	64.3	26.9	65.6	26.7	66.8	26.4	67.9	26.3	68.9
30.0	25.8	51.5	25.4	54.3	25.2	56.7	25.0	58.8	24.7	60.6	24.5	62.2	24.3	63.6	24.0	64.9	23.8	66.1	23.7	67.1
32.0	23.6	48.1	23.4	51.3	23.0	53.9	22.7	56.2	22.5	58.2	22.3	60.0	22.1	61.6	21.8	63.0	21.6	64.2	21.5	65.4
34.0	21.7	44.5	21.4	48.1	21.2	51.1	20.8	53.6	20.5	55.8	20.3	57.8	20.2	59.5	19.9	61.0	19.6	62.4	19.5	63.6
36.0	19.9	40.7	19.7	44.8	19.5	48.1	19.3	50.9	18.9	53.3	18.6	55.5	18.4	57.3	18.2	59.0	18.0	60.5	17.8	61.8
38.0	18.4	36.6	18.2	41.2	18.0	45.0	17.8	48.1	17.7	50.8	17.1	53.1	17.0	55.1	16.7	56.9	16.4	58.5	16.3	60.0
40.0	17.1	32.0	16.9	37.4	16.8	41.7	16.4	45.2	16.3	48.1	16.0	50.6	15.6	52.9	15.4	54.8	15.1	56.6	14.9	58.1
42.0	16.6	30.0	15.7	33.2	15.5	38.1	15.3	42.1	15.1	45.3	14.8	48.1	14.7	50.5	14.1	52.7	13.9	54.5	13.8	56.2
44.0			43.4m×14.9	30.0	14.4	34.3	14.2	38.8	14.0	42.4	13.7	45.5	13.6	48.1	13.3	50.4	12.8	52.5	12.7	54.3
46.0					13.5	30.0	13.2	35.2	13.0	39.3	12.7	42.7	12.6	45.6	12.3	48.1	12.0	50.3	11.9	52.3
48.0							12.4	31.3	12.1	36.0	11.8	39.8	11.7	43.0	11.4	45.7	11.1	48.1	11.0	50.2
50.0							48.6m×12.1	30.0	11.3	32.3	11.0	36.7	10.8	40.2	10.6	43.2	10.3	45.8	10.1	48.1
52.0									51.2m×10.8	30.0	10.3	33.3	10.1	37.3	9.9	40.6	9.5	43.5	9.3	45.9
54.0											53.8m×9.6	30.0	9.4	34.1	9.1	37.8	8.8	41.0	8.6	43.7
56.0													8.7	30.7	8.4	34.9	8.1	38.3	7.9	41.3
58.0													56.4m×8.6	30.0	7.8	31.7	7.4	35.6	7.3	38.8
60.0															59.0m×7.6	30.0	6.8	32.6	6.6	36.2
62.0																	61.6m×6.3	30.0	6.1	33.3
64.0																			5.5	30.3
66.0																			64.2m×5.4	30.0
ロープ条数	7		7		6		6		5		5		5		4		4		4	

(注意事項)

- 上記定格総荷重表は、水平堅土上における全旋回時、転倒荷重の78%以内、前方安定度1.15以上の値です。
- 本表中の太線で囲まれた部分は、ブーム等の強度によって決められた値です。
- 作業半径とは、旋回中心からフック中心位置までの水平距離をいいます。
- 作業を行う場合は、必ずAフレームを引き起こして下さい。
- ジブを装着できるブーム長さは、下表の通りです。

ジブ長さ (m)	補助ジブ	13	19	25	31	37
ブーム長さ (m)		18~72	45~72	45~72	45~72	45~72

- 実際に吊り上げ得る荷重は、本表の値からフック等吊り具の質量を差し引いた値です。

200tフック…3.0t	90tフック…1.6t	35tフック…1.1t
125tフック…2.4t	60tフック…1.4t	13.5tフック…0.6t

- ジブを装着した場合、主フックの定格総荷重は、補フックの有無にかかわらず本表の値から下記の質量を差し引いた値です。

ジブ長さ (m)	補助ジブ	13	19	25	31	37
減算質量 (t)		0.8	3.5	4.0	4.9	6.0

- 補助ジブの定格総荷重は、装着しているブーム長さと同一の本表の値から0.4tを差し引いた値です。

但し、補助ジブの最大定格総荷重は13.5tです。(別紙補助ジブ定格総荷重表参照)

- 13m~37mジブの定格総荷重は、別紙ジブ定格総荷重表を参照して下さい。

- 主フックを装着した場合、ジブで実際に吊り上げることができる荷重は、本表の値より主フックと補フック、及び吊り具の合計質量を差し引いた値です。

- 定格総荷重はワイヤロープの掛数により下記の値に制限されます。

13.5tまで…1条掛	62.5tまで…5条掛	112.5tまで…9条掛	162.5tまで…13条掛
25.0tまで…2条掛	75.0tまで…6条掛	125.0tまで…10条掛	175.0tまで…14条掛
37.5tまで…3条掛	87.5tまで…7条掛	137.5tまで…11条掛	187.5tまで…15条掛
50.0tまで…4条掛	100.0tまで…8条掛	150.0tまで…12条掛	200.0tまで…16条掛

クレーン

スタンダードブーム補助ジブ定格総荷重表

スタンダードブーム取付 (92tカウンタウエイト+19tカーボディウエイト)

(単位: ton)

ブーム長 (m) 作業半径 (m)	18.0	21.0	24.0	27.0	30.0	33.0	36.0	39.0	42.0	45.0	48.0	51.0	54.0	57.0	60.0	63.0	66.0	69.0	72.0	
5.0																				
6.0	6.0m× 13.5	6.5m× 13.5																		
7.0	13.5	13.5	7.1m× 13.5	7.6m× 13.5																
8.0	13.5	13.5	13.5	13.5	8.1m× 13.5	8.6m× 13.5														
9.0	13.5	13.5	13.5	13.5	13.5	13.5	9.1m× 13.5	9.7m× 13.5												
10.0	13.5	13.5	13.5	13.5	13.5	13.5	13.5	13.5	10.2m× 13.5	10.7m× 13.5	11.2m× 13.5	11.7m× 13.5								
12.0	13.5	13.5	13.5	13.5	13.5	13.5	13.5	13.5	13.5	13.5	13.5	13.5	12.3m× 13.5	12.8m× 13.5	13.3m× 13.5	13.8m× 13.5				
14.0	13.5	13.5	13.5	13.5	13.5	13.5	13.5	13.5	13.5	13.5	13.5	13.5	13.5	13.5	13.5	13.5	14.3m× 13.5	14.9m× 13.5	15.4m× 13.5	
16.0	13.5	13.5	13.5	13.5	13.5	13.5	13.5	13.5	13.5	13.5	13.5	13.5	13.5	13.5	13.5	13.5	13.5	13.5	13.5	13.5
18.0	13.5	13.5	13.5	13.5	13.5	13.5	13.5	13.5	13.5	13.5	13.5	13.5	13.5	13.5	13.5	13.5	13.5	13.5	13.5	13.5
20.0	19.0m× 13.5	13.5	13.5	13.5	13.5	13.5	13.5	13.5	13.5	13.5	13.5	13.5	13.5	13.5	13.5	13.5	13.5	13.5	13.5	13.5
22.0		21.5m× 13.5	13.5	13.5	13.5	13.5	13.5	13.5	13.5	13.5	13.5	13.5	13.5	13.5	13.5	13.5	13.5	13.5	13.5	13.5
24.0			13.5	13.5	13.5	13.5	13.5	13.5	13.5	13.5	13.5	13.5	13.5	13.5	13.5	13.5	13.5	13.5	13.5	13.5
26.0			24.1m× 13.5	13.5	13.5	13.5	13.5	13.5	13.5	13.5	13.5	13.5	13.5	13.5	13.5	13.5	13.5	13.5	13.5	13.5
28.0				26.7m× 13.5	13.5	13.5	13.5	13.5	13.5	13.5	13.5	13.5	13.5	13.5	13.5	13.5	13.5	13.5	13.5	13.5
30.0					29.3m× 13.5	13.5	13.5	13.5	13.5	13.5	13.5	13.5	13.5	13.5	13.5	13.5	13.5	13.5	13.5	13.5
32.0						31.9m× 13.5	13.5	13.5	13.5	13.5	13.5	13.5	13.5	13.5	13.5	13.5	13.5	13.5	13.5	13.5
34.0							13.5	13.5	13.5	13.5	13.5	13.5	13.5	13.5	13.5	13.5	13.5	13.5	13.5	13.5
36.0							34.5m× 13.5	13.5	13.5	13.5	13.5	13.5	13.5	13.5	13.5	13.5	13.5	13.5	13.5	13.5
38.0								37.1m× 13.5	13.5	13.5	13.5	13.5	13.5	13.5	13.5	13.5	13.5	13.5	13.5	13.5
40.0									39.7m× 13.5	13.5	13.5	13.5	13.5	13.5	13.5	13.5	13.5	13.5	13.5	13.5
42.0										13.5	13.5	13.5	13.5	13.5	13.5	13.5	13.5	13.5	13.5	13.4
44.0									42.3m× 13.5	13.5	13.5	13.5	13.5	13.5	13.3	13.2	12.9	12.4	12.3	
46.0											44.9m× 13.5	13.1	12.8	12.6	12.3	12.2	11.9	11.6	11.5	
48.0												47.5m× 12.4	12.0	11.7	11.4	11.3	11.0	10.7	10.6	
50.0													11.0	10.9	10.6	10.4	10.2	9.9	9.7	
52.0													50.1m× 11.0	10.0	9.9	9.7	9.5	9.1	8.9	
54.0														52.7m× 9.8	9.1	9.0	8.7	8.3	8.2	
56.0															55.3m× 8.6	8.3	8.0	7.7	7.5	
58.0																57.9m× 7.7	7.4	7.0	6.9	
60.0																	6.8	6.4	6.2	
62.0																	60.5m× 6.7	5.8	5.6	
64.0																		63.1m× 5.5	5.1	
66.0																			65.7m× 4.6	
ロープ条数	1	1	1	1	1	1	1	1	1	1	1	1	1	1	1	1	1	1	1	1

(注意事項)

- 上記定格総荷重表は、水平堅土上における全旋回時、転倒荷重の78%以内、前方安定度1.15以上の値です。
- 作業半径とは、旋回中心からフック中心位置までの水平距離をいいます。
- 主フックを装着した場合、補助ジブで実際に吊り上げることができる荷重は、本表の値より主フックと補フック、及び吊り具の合計質量を差し引いた値です。
 200tフック…3.0t 90tフック…1.6t 35tフック…1.1t
 125tフック…2.4t 60tフック…1.4t 13.5tフック…0.6t

ライトブーム定格総荷重表 (92tカウンタウエイト+19tカーボディウエイト)

(単位: ton)

ブーム長 (m)	72.0		75.0		78.0		81.0		84.0		87.0		90.0		93.0	
作業半径 (m)	荷重	角度	荷重	角度	荷重	角度	荷重	角度	荷重	角度	荷重	角度	荷重	角度	荷重	角度
14.0	14.9m×37.5	80.0	14.9m×35.0	80.0	15.4m×33.0	80.0	16.0m×31.5	80.0								
16.0	37.5	78.7	35.0	79.2	33.0	79.6	31.5	79.6	16.5m×27.0	80.0	17.0m×25.0	80.0	17.5m×22.0	80.0	18.0m×21.0	80.0
18.0	35.6	77.1	33.5	77.6	31.3	78.1	30.2	78.5	19.0m×27.0	78.2	19.5m×25.0	78.3	20.0m×22.6	79.0	20.5m×21.0	79.9
20.0	33.7	75.4	32.1	76.0	29.8	76.6	28.8	77.1	26.7	77.6	24.7	77.9	22.1	78.3	20.0	78.7
22.0	32.0	73.8	30.7	74.4	28.5	75.1	27.4	75.6	26.0	76.1	23.7	76.6	21.0	77.0	18.9	77.5
24.0	30.5	72.1	29.3	72.9	27.2	73.5	26.2	74.2	25.0	74.7	22.5	75.2	19.9	75.7	17.8	76.2
26.0	28.9	70.4	27.8	71.2	26.1	72.0	25.1	72.7	23.9	73.3	21.4	73.8	18.9	74.4	16.9	74.9
28.0	26.6	68.7	25.9	69.6	24.9	70.4	24.0	71.2	22.9	71.9	20.3	72.5	18.0	73.1	16.0	73.6
30.0	24.0	67.0	23.8	68.0	23.6	68.9	23.0	69.7	21.9	70.4	19.2	71.1	17.1	71.7	15.3	72.3
32.0	22.0	65.3	21.9	66.3	21.9	67.3	21.7	68.2	20.5	69.0	18.2	69.6	16.3	70.4	14.5	71.0
34.0	20.4	63.5	20.2	64.6	20.0	65.7	19.8	66.6	19.2	67.5	17.3	68.2	15.4	69.0	13.8	69.7
36.0	18.9	61.7	18.6	62.9	18.5	64.1	18.3	65.1	18.0	66.0	16.4	66.8	14.6	67.6	13.1	68.4
38.0	17.4	59.9	17.2	61.2	17.1	62.4	17.0	63.5	16.9	64.5	15.4	65.3	13.8	66.2	12.5	67.0
40.0	16.0	58.0	15.9	59.4	15.8	60.7	15.7	61.9	15.7	63.0	14.5	63.9	13.0	64.8	11.8	65.7
42.0	14.8	56.1	14.7	57.6	14.6	59.0	14.5	60.3	14.4	61.5	13.6	62.4	12.3	63.4	11.2	64.3
44.0	13.7	54.2	13.6	55.8	13.5	57.3	13.4	58.6	13.3	59.9	12.7	60.9	11.6	61.9	10.7	62.9
46.0	12.7	52.2	12.6	53.9	12.5	55.5	12.4	57.0	12.3	58.3	11.9	59.4	11.0	60.5	10.2	61.5
48.0	11.9	50.1	11.8	52.0	11.7	53.7	11.6	55.3	11.5	56.7	11.2	57.8	10.4	59.0	9.8	60.1
50.0	11.1	48.0	11.0	50.0	10.9	51.9	10.8	53.5	10.7	55.0	10.5	56.2	9.8	57.5	9.4	58.7
52.0	10.4	45.8	10.3	48.0	10.2	50.0	10.1	51.7	10.0	53.3	9.8	54.6	9.3	56.0	8.9	57.2
54.0	9.7	43.5	9.6	45.9	9.5	48.0	9.4	49.9	9.3	51.6	9.2	53.0	8.7	54.4	8.5	55.7
56.0	9.0	41.2	8.9	43.7	8.8	46.0	8.7	48.0	8.6	49.8	8.5	51.3	8.1	52.8	7.8	54.2
58.0	8.3	38.7	8.2	41.5	8.1	43.9	8.0	46.1	7.9	48.0	7.8	49.6	7.5	51.2	7.2	52.7
60.0	7.7	36.0	7.6	39.1	7.5	41.7	7.4	44.1	7.3	46.2	7.2	47.8	6.9	49.5	6.7	51.1
62.0	7.2	33.2	7.1	36.6	7.0	39.5	6.9	42.0	6.8	44.2	6.7	46.0	6.3	47.8	6.1	49.5
64.0	6.7	30.2	6.6	33.9	6.5	37.1	6.4	39.8	6.3	42.2	6.2	44.1	5.8	46.0	5.6	47.8
66.0	64.1m×6.7	30.0	6.2	31.1	6.1	34.6	6.0	37.6	5.9	40.1	5.8	42.1	5.3	44.2	5.1	46.1
68.0			65.7m×6.1	30.0	5.7	31.9	5.6	35.2	5.5	38.0	5.4	40.1	4.9	42.4	4.6	44.4
70.0					69.3m×5.4	30.0	5.2	32.6	5.1	35.7	5.0	38.0	4.5	40.4	4.1	42.6
72.0							71.9m×4.8	30.0	4.7	33.3	4.6	35.8	4.0	38.4	3.6	40.7
74.0									4.3	30.7	4.2	33.5	3.5	36.3	3.1	38.7
76.0									74.5m×4.1	30.0	3.7	31.0	3.1	34.1	2.6	36.7
78.0											76.7m×3.5	30.0	2.7	31.7	2.2	34.6
80.0													79.5m×2.4	30.0	1.8	32.3
ロープ条数	3		3		3		3		3		2		2		2	

(注意事項)

- 上記定格総荷重表は、水平堅土上における全旋回時、転倒荷重の78%以内、前方安定度1.15以上の値です。
- 本表中の太線で囲まれた部分は、ブーム等の強度によって決められた値です。
- 作業半径とは、旋回中心からフック中心位置までの水平距離をいいます。
- 作業を行う場合は、必ずAフレームを引き起こして下さい。
- 補助ジブを装着できるブーム長さは、72m～90mまでです。
- 実際に吊り上げ得る荷重は、本表の値からフック等吊り具の質量を差し引いた値です。
60tフック…1.4t 35tフック…1.1t 13.5tフック…0.6t
- 補助ジブを装着した場合、主フックの定格総荷重は、補フックの有無にかかわらず本表の値から0.8tを差し引いた値です。
- 定格総荷重はワイヤロープの掛数により下記の値に制限されます。
13.5tまで…1条掛 25.0tまで…2条掛 37.5tまで…3条掛

ライトブーム補助ジブ定格総荷重表

ライトブーム取付 (92tカウンタウエイト+19tカーボディウエイト) (単位: ton)

ブーム長 (m)	72.0	75.0	78.0	81.0	84.0	87.0	90.0
14.0	15.2m×13.5	15.7m×13.5					
16.0	13.5	13.5	16.3m×13.5	16.8m×13.5	17.3m×13.5	17.8m×13.5	
18.0	13.5	13.5	13.5	13.5	13.5	13.5	18.3m×13.5
20.0	13.5	13.5	13.5	13.5	13.5	13.5	13.5
22.0	13.5	13.5	13.5	13.5	13.5	13.5	13.5
24.0	13.5	13.5	13.5	13.5	13.5	13.5	13.5
26.0	13.5	13.5	13.5	13.5	13.5	13.5	13.5
28.0	13.5	13.5	13.5	13.5	13.5	13.5	13.5
30.0	13.5	13.5	13.5	13.5	13.5	13.5	13.5
32.0	13.5	13.5	13.5	13.5	13.5	13.5	13.5
34.0	13.5	13.5	13.5	13.5	13.5	13.5	13.5
36.0	13.5	13.5	13.5	13.5	13.5	13.5	13.5
38.0	13.5	13.5	13.5	13.5	13.5	13.5	13.4
40.0	13.5	13.5	13.5	13.5	13.5	13.5	12.6
42.0	13.5	13.5	13.5	13.5	13.5	13.2	11.9
44.0	13.3	13.2	13.1	13.0	12.9	12.3	11.2
46.0	12.3	12.2	12.1	12.0	11.9	11.5	10.6
48.0	11.5	11.4	11.3	11.2	11.1	10.8	10.0
50.0	10.7	10.6	10.5	10.4	10.3	10.1	9.4
52.0	10.0	9.9	9.8	9.7	9.6	9.4	8.9
54.0	9.3	9.2	9.1	9.0	8.9	8.8	8.3
56.0	8.6	8.5	8.4	8.3	8.2	8.1	7.7
58.0	7.9	7.8	7.7	7.6	7.5	7.4	7.1
60.0	7.3	7.2	7.1	7.0	6.9	6.8	6.5
62.0	6.8	6.7	6.6	6.5	6.4	6.3	5.9
64.0	6.3	6.2	6.1	6.0	5.9	5.8	5.4
66.0	65.6m×6.0	5.8	5.7	5.6	5.5	5.4	4.9
68.0		5.7	5.3	5.2	5.1	5.0	4.5
70.0		68.2m×5.4	5.0	4.8	4.7	4.6	4.1
72.0			70.8m×4.7	4.4	4.3	4.2	3.6
74.0				73.4m×4.1	3.9	3.8	3.1
76.0					3.4	3.3	2.7
78.0						3.1	2.3
80.0						78.6m×2.8	80.0m×2.0
ロープ条数	1	1	1	1	1	1	1

(注意事項)

- 上記定格総荷重表は、水平堅土上における全旋回時、転倒荷重の78%以内、前方安定度1.15以上の値です。
- 作業半径とは、旋回中心からフック中心位置までの水平距離をいいます。
- 作業を行う場合は、必ずAフレームを引き起こして下さい。
- 主フックを装着した場合、ジブで実際に吊り上げることができる荷重は、本表の値より主フックと補フック、及び吊り具の合計質量を差し引いた値です。
60tフック…1.4t 35tフック…1.1t 13.5tフック…0.6t

クレーン

クレーンジブ定格総荷重表

■スタンダードブーム取付 (92tカウンタウエイト+19tカーボディウエイト)

(単位 : ton)

ブーム長 (m) ジブ長 (m) オフセット角度 作業半径 (m)	45.0										48.0										
	13.0		19.0		25.0		31.0		37.0		13.0		19.0		25.0		31.0		37.0		
	10°	30°	10°	30°	10°	30°	10°	30°	10°	30°	10°	30°	10°	30°	10°	30°	10°	30°	10°	30°	
14.0	25.0																				
16.0	25.0																				
18.0	25.0	19.6	20.4																		
20.0	25.0	18.9	19.7																		
22.0	24.3	18.4	19.0																		
24.0	23.3	17.6	18.3	13.5	12.5																
26.0	22.3	16.9	17.7	13.4	12.0	8.7	6.8														
28.0	21.4	16.3	17.2	12.9	11.8	8.5	6.7														
30.0	20.4	15.8	16.7	12.6	11.5	8.4	6.6	5.2	4.4												
32.0	19.5	15.3	16.2	12.2	11.2	8.2	6.5	5.1	4.0												
34.0	18.8	14.8	15.8	11.7	10.7	8.0	6.3	5.0	3.9	2.9											
36.0	18.0	14.4	15.0	11.4	10.5	7.9	6.2	4.8	3.7	2.8											
38.0	17.3	14.1	14.2	10.9	10.3	7.7	6.0	4.7	3.6	2.7											
40.0	16.4	13.7	13.6	10.7	10.1	7.5	5.8	4.6	3.4	2.6											
42.0	15.2	13.5	13.0	10.3	9.7	7.4	5.7	4.5	3.3	2.5											
44.0	14.1	13.2	12.5	10.1	9.6	7.2	5.4	4.4	3.2	2.5											
46.0	13.1	13.0	12.0	9.8	9.4	7.1	5.3	4.3	3.1	2.4											
48.0	12.2	12.4	11.6	9.7	9.3	6.9	5.1	4.2	3.0	2.3											
50.0	11.3	11.5	11.2	9.4	9.0	6.7	5.0	4.1	2.9	2.2											
52.0	10.6	10.7	10.8	9.3	8.8	6.6	4.9	4.0	2.8	2.2											
54.0	10.0	10.0	10.4	9.1	8.7	6.4	4.8	4.0	2.7	2.1											
56.0	9.7	9.0	9.0	8.6	8.3	6.3	4.6	3.9	2.6	2.1											
58.0	9.1	8.9	8.4	8.4	8.1	6.3	4.5	3.8	2.6	2.0											
60.0	8.7	8.7	8.2	8.2	8.0	6.3	4.4	3.8	2.5	2.0											
62.0	8.0	8.0	8.0	8.0	7.7	6.3	4.4	3.8	2.3	1.9											
64.0	7.7	7.7	7.7	7.7	7.7	6.3	4.3	3.7	2.3	1.9											
66.0	7.7	7.7	7.7	7.7	7.7	6.3	4.2	3.7	2.2	1.9											
68.0	7.7	7.7	7.7	7.7	7.7	6.3	4.1	3.7	2.2	1.8											
70.0	7.7	7.7	7.7	7.7	7.7	6.3	4.1	3.7	2.1	1.8											
72.0	7.7	7.7	7.7	7.7	7.7	6.3	4.1	3.7	2.1	1.8											
74.0	7.7	7.7	7.7	7.7	7.7	6.3	4.1	3.7	2.1	1.8											
76.0	7.7	7.7	7.7	7.7	7.7	6.3	4.1	3.7	2.1	1.8											
78.0	7.7	7.7	7.7	7.7	7.7	6.3	4.1	3.7	2.1	1.8											
80.0	7.7	7.7	7.7	7.7	7.7	6.3	4.1	3.7	2.1	1.8											
82.0	7.7	7.7	7.7	7.7	7.7	6.3	4.1	3.7	2.1	1.8											
84.0	7.7	7.7	7.7	7.7	7.7	6.3	4.1	3.7	2.1	1.8											
86.0	7.7	7.7	7.7	7.7	7.7	6.3	4.1	3.7	2.1	1.8											
88.0	7.7	7.7	7.7	7.7	7.7	6.3	4.1	3.7	2.1	1.8											
90.0	7.7	7.7	7.7	7.7	7.7	6.3	4.1	3.7	2.1	1.8											
ロープ条数	2	2	2	1	1	1	1	1	1	1	2	2	2	1	1	1	1	1	1	1	1

(単位 : ton)

ブーム長 (m) ジブ長 (m) オフセット角度 作業半径 (m)	51.0										54.0										
	13.0		19.0		25.0		31.0		37.0		13.0		19.0		25.0		31.0		37.0		
	10°	30°	10°	30°	10°	30°	10°	30°	10°	30°	10°	30°	10°	30°	10°	30°	10°	30°	10°	30°	
14.0	25.0																				
16.0	25.0																				
18.0	25.0	19.0	20.9																		
20.0	25.0	19.1	20.1																		
22.0	25.0	18.7	19.5																		
24.0	24.2	18.2	18.8	13.5	12.7																
26.0	23.3	17.5	18.3	13.5	12.4																
28.0	22.5	16.9	17.7	13.3	12.0	8.6	6.8														
30.0	21.6	16.4	17.2	12.9	11.8	8.5	6.7														
32.0	20.8	15.9	16.8	12.6	11.5	8.3	6.6	5.2	4.2												
34.0	19.9	15.4	16.3	12.2	11.2	8.2	6.5	5.1	4.0												
36.0	18.8	15.0	15.9	11.7	11.0	8.0	6.3	4.8	3.9	2.8											
38.0	17.3	14.6	15.3	11.4	10.5	7.9	6.2	4.8	3.7	2.8											
40.0	15.9	14.3	14.6	11.1	10.3	7.7	6.0	4.7	3.6	2.7											
42.0	14.7	13.9	14.0	10.7	10.1	7.6	5.8	4.6	3.4	2.6											
44.0	13.6	13.7	13.4	10.5	9.9	7.4	5.7	4.5	3.3	2.5											
46.0	12.6	13.0	12.9	10.3	9.7	7.3	5.5	4.4	3.2	2.5											
48.0	11.7	12.0	12.2	10.0	9.6	7.2	5.4	4.3	3.1	2.4											
50.0	10.8	11.1	11.3	9.8	9.4	7.0	5.3	4.2	3.0	2.3											
52.0	10.0	10.3	10.6	9.7	9.1	6.9	5.1	4.1	3.0	2.3											
54.0	9.3	9.6	9.8	9.4	9.0	6.7	5.0	4.1	2.9	2.2											
56.0	8.7	8.9	9.2	9.3	8.8	6.6	4.9	4.0	2.8	2.1											
58.0	8.1	8.2	8.6	8.9	8.7	6.4	4.7	4.0	2.7	2.1											
60.0	8.1	8.2	8.6	8.9	8.7	6.4	4.7	4.0	2.7	2.1											
62.0	8.1	8.2	8.6	8.9	8.7	6.4	4.7	4.0	2.7	2.1											
64.0	8.1	8.2	8.6	8.9	8.7	6.4	4.7	4.0	2.7	2.1											
66.0	8.1	8.2	8.6	8.9	8.7	6.4	4.7	4.0	2.7	2.1											
68.0	8.1	8.2	8.6	8.9	8.7	6.4	4.7	4.0	2.7	2.1											
70.0	8.1	8.2	8.6	8.9	8.7	6.4	4.7	4.0	2.7	2.1											
72.0	8.1	8.2	8.6	8.9	8.7	6.4	4.7	4.0	2.7	2.1											
74.0	8.1	8.2	8.6	8.9	8.7	6.4	4.7	4.0	2.7	2.1											
76.0	8.1	8.2	8.6	8.9	8.7	6.4	4.7	4.0	2.7	2.1											
78.0	8.1	8.2	8.6	8.9	8.7	6.4	4.7	4.0	2.7	2.1											
80.0	8.1	8.2	8.6	8.9	8.7	6.4	4.7	4.0	2.7	2.1											
82.0	8.1	8.2	8.6	8.9	8.7	6.4	4.7	4.0	2.7	2.1											
84.0	8.1	8.2	8.6	8.9	8.7	6.4	4.7	4.0	2.7	2.1											
86.0	8.1	8.2	8.6	8.9	8.7	6.4	4.7	4.0	2.7	2.1											
88.0	8.1	8.2	8.6	8.9	8.7	6.4	4.7	4.0	2.7	2.1											
90.0	8.1	8.2	8.6	8.9	8.7	6.4	4.7	4.0	2.7	2.1											
ロープ条数	2	2	2	1	1	1	1	1	1	1	2	2	2	1	1	1	1	1	1	1	1

クレーンジブ定格総荷重表

■スタンダードブーム取付 (92tカウンタウエイト+19tカーボディウエイト)

(単位: ton)

ブーム長 (m) ジブ長 (m) オフセット角度 作業半径 (m)	57.0										60.0											
	13.0		19.0		25.0		31.0		37.0		13.0		19.0		25.0		31.0		37.0			
	10°	30°	10°	30°	10°	30°	10°	30°	10°	30°	10°	30°	10°	30°	10°	30°	10°	30°	10°	30°		
14.0																						
16.0	16.5m× 25.0											17.0m× 25.0										
18.0	25.0		16.5m× 22.0									25.0		19.5m× 21.8								
20.0	25.0	19.6	20.6		20.5m× 13.2							25.0	21.0m× 19.6	20.8		21.0m× 13.2						
22.0	25.0	18.9	19.9		13.0			22.5m× 7.2				25.0	19.0	20.1		13.0			23.0m× 7.2			
24.0	25.0	18.6	19.3		24.5m× 13.9			7.1		25.0m× 5.0		24.6	18.7	19.5	25.0m× 13.5	12.9		7.1		25.5m× 5.0		
26.0	24.2	18.0	18.7	13.5	12.6			7.0		5.0		23.6	18.3	19.0	13.5	12.7		7.0		5.0		
28.0	23.4	17.4	18.2	13.5	12.4	8.7	6.9			4.7		22.7	17.7	18.4	13.5	12.4	28.5m× 8.8	6.9		4.7		
30.0	22.6	16.9	17.7	13.2	12.0	8.6	6.8			4.5		22.1	17.1	17.9	13.3	12.0	8.6	6.8		4.5		
32.0	21.3	16.4	17.3	12.9	11.8	8.4	6.7	5.2	4.4			21.5	16.6	17.5	12.9	11.8	8.5	6.7	32.5m× 5.2	4.4		
34.0	20.1	15.9	16.8	12.6	11.5	8.3	6.6	5.1	4.2			19.8	16.2	17.0	12.6	11.5	8.4	6.6	5.2	4.4		
36.0	18.3	15.5	16.4	12.2	11.2	8.2	6.5	5.0	4.0	2.9		18.1	15.7	16.6	12.2	11.2	8.2	6.5	5.1	4.2	35.5m× 2.9	
38.0	16.8	15.1	16.0	11.7	11.0	8.0	6.3	4.8	3.9	2.8		16.6	15.3	16.3	11.9	11.0	8.1	6.4	5.0	4.0	2.8	
40.0	15.4	14.7	15.6	11.4	10.7	7.9	6.2	4.8	3.7	2.8		15.2	15.0	15.8	11.7	10.7	8.0	6.3	4.8	3.9	2.8	
42.0	14.2	14.4	14.8	11.1	10.5	7.8	6.0	4.7	3.7	2.7		13.9	14.5	14.5	11.4	10.5	7.8	6.2	4.8	3.7	2.7	
44.0	13.1	13.6	13.6	10.9	10.3	7.6	5.8	4.6	3.6	2.6		12.8	13.4	13.4	11.1	10.3	7.7	6.0	4.7	3.6	2.6	
46.0	12.1	12.5	12.6	10.7	10.1	7.5	5.7	4.5	3.4	2.5		11.8	12.3	12.4	10.7	10.1	7.6	5.8	4.6	3.4	2.5	
48.0	11.2	11.6	11.7	10.3	9.9	7.4	5.5	4.4	3.3	2.5		10.9	11.4	11.5	10.5	9.9	7.5	5.7	4.4	3.3	2.5	
50.0	10.3	10.7	10.8	10.1	9.6	7.2	5.4	4.3	3.2	2.4		10.1	10.5	10.6	10.3	9.7	7.3	5.5	4.3	3.2	2.4	
52.0	9.6	9.9	10.1	10.0	9.4	7.1	5.3	4.3	3.1	2.3		9.3	9.7	9.8	10.1	9.6	7.2	5.4	4.3	3.2	2.3	
54.0	8.8	9.1	9.4	9.8	9.3	7.0	5.1	4.2	3.0	2.3		8.6	8.9	9.1	9.7	9.4	7.1	5.3	4.2	3.1	2.3	
56.0	8.2	8.4	8.7	9.2	9.0	6.8	5.0	4.1	2.9	2.2		7.9	8.2	8.5	9.0	8.8	6.9	5.1	4.1	3.0	2.3	
58.0	7.5	7.8	8.1	8.5	8.4	6.7	4.9	4.0	2.8	2.2		7.2	7.5	7.8	8.3	8.2	6.8	5.0	4.1	2.9	2.2	
60.0	6.9	7.1	7.5	7.9	7.9	6.6	4.8	4.0	2.7	2.1		6.5	6.8	7.2	7.7	7.7	6.7	4.9	4.0	2.8	2.2	
62.0	6.2	6.4	6.9	7.3	7.4	6.4	4.7	3.9	2.6	2.1		5.9	6.2	6.6	7.1	7.2	6.6	4.8	4.0	2.7	2.1	
64.0	63.5m× 3.8	5.8	6.3	6.7	6.9	6.3	4.6	3.9	2.6	2.0		5.4	5.5	6.0	6.4	6.6	6.4	4.7	3.9	2.6	2.1	
66.0			5.8	6.1	6.3	6.3	4.5	3.8	2.5	2.0		4.8	5.0	5.4	5.8	6.0	6.3	4.6	3.9	2.6	2.0	
68.0			5.2	5.5	5.8	6.2	4.4	3.8	2.4	2.0				67.0m× 4.7	4.9	5.3	5.5	6.0	4.5	3.8	2.5	2.0
70.0			69.0m× 5.0	5.0	5.3	5.7	4.4	3.8	2.4	1.9				4.4	4.7	5.0	5.5	4.4	3.8	2.4	2.0	
72.0				70.5m× 4.8	4.9	5.2	4.3	3.7	2.3	1.9				71.5m× 4.0	4.2	4.6	5.0	4.4	3.8	2.4	1.9	
74.0					4.4	4.7	4.2	3.7	2.3	1.9					73.0m× 3.9	4.1	4.5	4.3	3.8	2.3	1.9	
76.0					75.0m× 4.2	4.2	4.2	3.7	2.2	1.8						3.7	4.0	4.0	3.7	2.3	1.9	
78.0						76.5m× 4.1	4.0	3.7	2.2	1.8							77.5m× 3.4	3.6	3.6	3.7	2.2	1.8
80.0							3.7	3.7	2.1	1.8							79.0m× 3.3	3.3	3.6	2.2	1.8	
82.0								80.5m× 3.5	3.5	2.1	1.8							3.1	3.2	2.1	1.8	
84.0									82.5m× 3.4	2.0	1.8							83.0m× 2.8	2.9	2.1	1.8	
86.0										85.5m× 2.0	1.8									85.0m× 2.7	1.8	
88.0											1.8										1.8	
90.0											88.5m× 1.8											1.8
ロープ条数	2	2	2	1	1	1	1	1	1	1	1	2	2	2	1	1	1	1	1	1	1	

(単位: ton)

ブーム長 (m) ジブ長 (m) オフセット角度 作業半径 (m)	63.0										66.0										
	13.0		19.0		25.0		31.0		37.0		13.0		19.0		25.0		31.0		37.0		
	10°	30°	10°	30°	10°	30°	10°	30°	10°	30°	10°	30°	10°	30°	10°	30°	10°	30°	10°	30°	
14.0																					
16.0	17.5m× 25.0																				
18.0	25.0											25.0									
20.0	25.0	21.5m× 19.1	20.9		21.5m× 13.2							25.0		20.5m× 21.8							
22.0	24.9	19.1	20.3		13.1							25.0	19.5	20.5		13.1					
24.0	24.3	18.8	19.7		25.5m× 13.9			7.2				24.5	18.9	19.9		13.0			24.5m× 7.2		
26.0	23.7	18.5	19.2		13.5	12.7		7.1		5.0		24.0	18.6	19.4	13.5	12.8		7.1		26.5m× 5.0	
28.0	23.2	17.9	18.6	13.5	12.6	29.0m× 8.8	7.0			4.7		23.3	18.1	18.8	13.5	12.6		7.0		5.0	
30.0	22.6	17.4	18.2	13.4	12.4	8.6	6.9			4.7		22.6	17.6	18.4	13.5	12.4	8.7	6.9		4.7	
32.0	21.8	16.9	17.7	13.2	12.0	8.5	6.8	33.0m× 3.9	4.5			21.5	17.1	17.9	13.2	12.0	8.6	6.8		33.5m× 5.2	4.5
34.0	19.7	16.4	17.3	12.9	11.8	8.4	6.7	5.2	4.4			19.5	16.6	17.5	12.9	11.8	8.4	6.7	5.2	4.4	
36.0	18.0	16.0	16.9	12.6	11.5	8.3	6.6	5.1	4.2	57.0m× 2.9		17.7	16.2	17.1	12.6	11.5	8.3	6.6	5.1	4.2	37.5m× 2.9
38.0	16.5	15.6	16.5	12.2	11.2	8.2	6.5	5.0	4.0	2.8		16.2	15.8	16.7	12.2	11.2	8.2	6.5	5.0	4.2	2.9
40.0	15.1	15.2	15.6	11.9	11.0	8.0	6.3	4.8	3.9	2.8		14.8	15.4	15.4	11.9	11.0	8.1	6.4	4.8	4.0	2.8
42.0	13.8	14.5	14.4	11.4	10.7	7.9	6.2	4.8	3.7	2.8		13.6	14.2	14.1	11.7	11.0	8.0	6.3	4.8	3.9	2.8
44.0	12.7	13.3	13.3	11.1	10.5	7.8	6.0	4.7	3.7	2.7		12.5	13.1	13.0	11.4	10.7	7.8	6.2	4.7	3.7	2.7
46.0	11.7	12.3	12.3	10.9	10.3	7.7	6.0	4.6	3.6	2.6		11.5	12.0	12.0	11.1	10.5	7.7	6.0	4.6	3.6	2.6
48.0	10.8	11.3	11.3	10.7	10.1	7.5	5.8	4.5	3.4	2.5		10.6	11.1	11.1	10.9	10.3	7.6	5.8	4.6	3.4	2.5
50.0	10.0	10.4	10.5	10.5	9.9	7.4	5.7	4.4	3.3	2.5		9.7	10.2	10.2	10.7	10.1	7.5	5.7	4.5	3.4	2.5
52.0	9.2	9.6	9.7	10.3	9.7	7.3	5.5	4.3	3.2	2.4		8.9	9.4	9.5	10.2	9.7	7.4	5.5	4.4	3.3	2.4
54.0	8.5	8.9	9.0	9.6	9.2	7.2	5.4	4.3	3.1	2.3		8.1	8.6	8.7	9.4	9.0	7.3	5.5	4.3	3.2	2.4
56.0	7.7	8.1	8.3	8.9	8.6	7.0	5.3	4.2	3.0	2.3		7.4	7.8	8.0	8.7	8.4	7.1	5.4	4.3	3.1	2.3
58.0	7.0	7.4	7.7	8.3	8.0	6.9	5.1	4.1	3.0	2.2		6.7	7.1	7.3	8.0	8.0	7.0	5.3	4.2	3.0	2.3
60.0	6.4	6.7	7.0	7.6	7.6	6.8	5.0	4.1	2.9	2.2		6.0	6.4	6.6	7.3	7.2	6.9	5.1	4.1	2.9	2.2
62.0	5.8	6.0	6.4	6.9	7.0	6.7	4.9	4.0	2.8	2.1		5.4	5.7	6.0	6.6	6.6	6.8	5.0	4.1	2.8	2.2
64.0	5.2	5.4	5.8	6.3	6.4	6.5	4.8	4.0	2.7	2.1		4.8	5.1	5.4	6.0	6.0	6.5	4.9	4.0	2.8	2.1
66.0	4.7	4.9	5.3	5.7	5.8	6.3	4.7	3.9	2.6	2.0		4.3	4.5	4.9	5.4	5.5	6.1	4.8	4.0	2.7	2.1

クレーンジブ定格総荷重表

■スタンダードブーム取付 (92tカウンタウエイト+19tカーボディウエイト)

(単位 : ton)

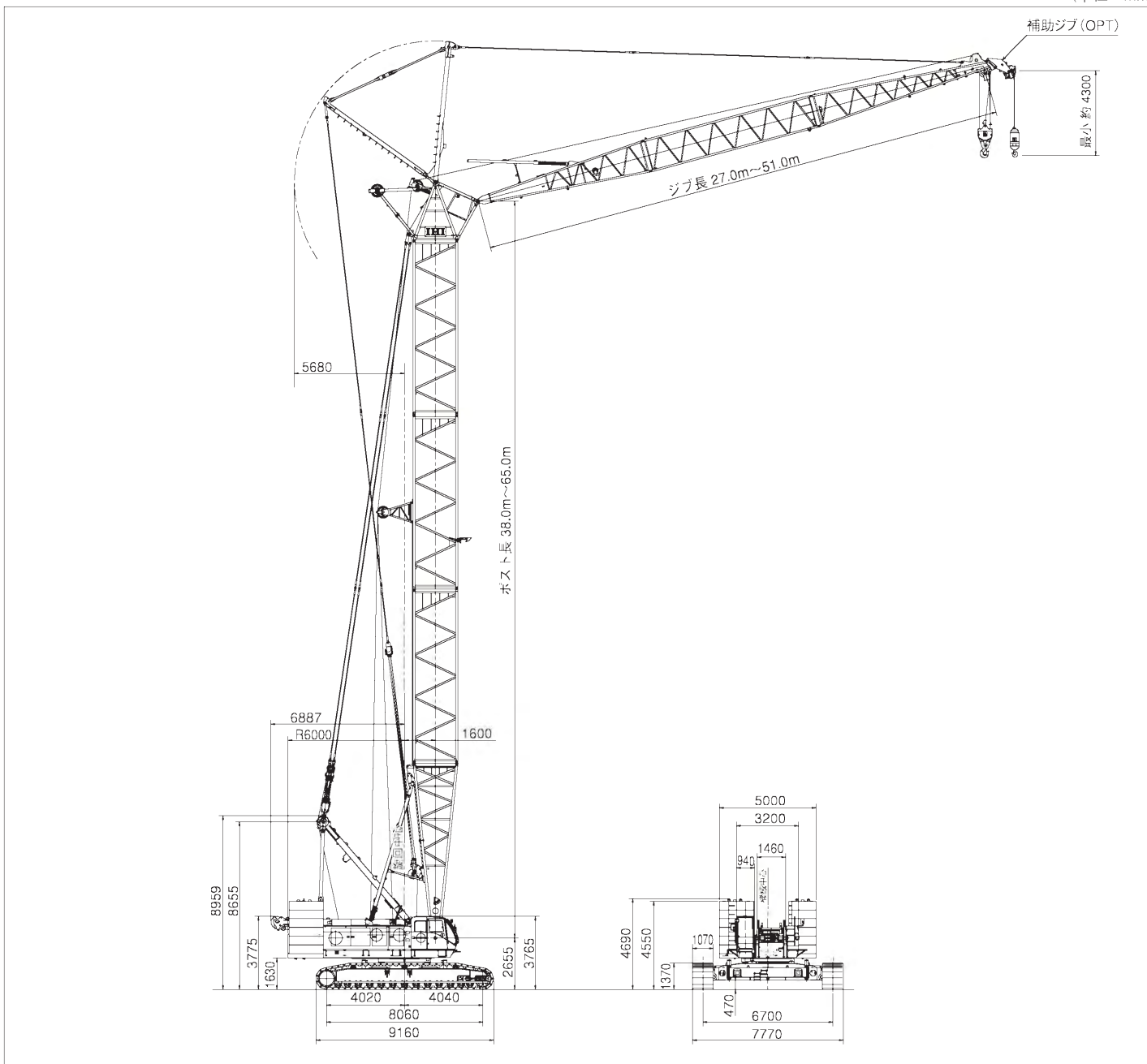
ブーム長 (m) ジブ長 (m) オフセット角度 作業半径 (m)	69.0										72.0										
	13.0		19.0		25.0		31.0		37.0		13.0		19.0		25.0		31.0		37.0		
	10°	30°	10°	30°	10°	30°	10°	30°	10°	30°	10°	30°	10°	30°	10°	30°	10°	30°	10°	30°	
14.0																					
16.0																					
18.0																					
20.0	25.0														25.0						
22.0	25.0	22.5m×19.5	20.7			23.0m×13.1								25.0	23.0m×19.5	20.8			23.5m×13.2		
24.0	24.7	19.0	20.1			13.0			25.0m×7.2					24.9	19.0	20.2			13.1		25.5m×7.2
26.0	24.2	18.7	19.5			12.8			7.1					24.4	18.8	19.7			12.7		27.5m×5.0
28.0	23.6	18.3	19.0	26.5m×13.5		13.5	12.7			7.0				23.9	18.5	19.2	13.5	12.3		7.0	5.0
30.0	23.2	17.8	18.6	13.5	12.4			30.5m×9.8	6.9	4.7				22.8	18.0	18.7	13.5	11.9	31.0m×8.8	7.0	4.7
32.0	21.1	17.3	18.1	13.3	12.4	8.6	6.8			4.5				20.7	17.5	18.3	13.4	11.5	8.6	6.9	4.7
34.0	19.3	16.8	17.7	13.1	12.0	8.5	6.7	5.2	4.4					19.1	17.0	17.9	13.2	11.1	8.5	6.8	34.5m×5.2
36.0	17.6	16.4	17.3	12.9	11.8	8.4	6.7	5.1	4.4					17.4	16.6	17.5	12.9	10.7	8.4	6.7	5.2
38.0	16.1	16.0	16.6	12.6	11.5	8.3	6.6	5.1	4.2	2.9				15.9	16.2	16.4	12.6	10.3	8.3	6.6	5.1
40.0	14.7	15.4	15.3	12.2	11.2	8.1	6.5	5.0	4.0	2.8				14.5	15.2	15.1	12.2	10.0	8.2	6.5	5.0
42.0	13.4	14.1	14.0	11.9	11.0	8.0	6.3	4.8	3.9	2.8				13.2	14.0	13.9	11.9	9.8	8.1	6.4	4.8
44.0	12.3	13.0	12.9	11.6	10.7	7.9	6.2	4.8	3.7	2.7				12.1	12.8	12.7	11.7	9.6	8.0	6.3	4.8
46.0	11.3	11.9	11.8	11.4	10.5	7.8	6.2	4.7	3.7	2.7				11.1	11.8	11.7	11.4	9.4	7.9	6.2	4.7
48.0	10.4	10.9	10.9	11.1	10.3	7.7	6.0	4.6	3.6	2.6				10.2	10.8	10.7	11.1	9.2	7.8	6.0	4.6
50.0	9.5	10.0	10.1	10.8	10.1	7.6	5.8	4.5	3.4	2.5				9.3	9.9	9.9	10.7	9.0	7.6	5.8	4.6
52.0	8.7	9.2	9.3	10.1	9.4	7.5	5.7	4.4	3.3	2.5				8.4	9.0	9.1	9.9	8.8	7.5	5.8	4.5
54.0	7.9	8.4	8.5	9.3	8.7	7.3	5.5	4.3	3.2	2.4				7.6	8.2	8.3	9.1	8.6	7.4	5.7	4.4
56.0	7.1	7.6	7.8	8.6	8.3	7.2	5.4	4.3	3.2	2.3				6.8	7.3	7.5	8.3	8.1	7.3	5.5	4.3
58.0	6.4	6.8	7.0	7.8	7.7	7.1	5.3	4.2	3.1	2.3				6.1	6.6	6.8	7.6	7.4	7.2	5.4	4.3
60.0	5.7	6.1	6.4	7.1	7.0	7.0	5.3	4.1	3.0	2.2				5.5	5.9	6.1	6.8	6.7	7.1	5.3	4.2
62.0	5.1	5.5	5.8	6.4	6.4	6.8	5.1	4.1	2.9	2.2				4.9	5.2	5.5	6.2	6.1	6.6	5.1	4.1
64.0	4.6	4.9	5.2	5.8	5.8	6.5	5.0	4.1	2.8	2.2				4.3	4.6	4.9	5.5	5.5	6.4	5.1	4.1
66.0	4.0	4.3	4.6	5.2	5.2	5.9	4.9	4.0	2.8	2.1				3.7	4.1	4.4	4.9	5.0	5.7	5.0	4.0
68.0	3.5	3.8	4.1	4.6	4.7	5.4	4.8	4.0	2.7	2.1				3.2	3.5	3.8	4.4	4.4	5.1	4.5	4.0
70.0	3.0	3.2	3.6	4.1	4.2	4.8	4.3	3.9	2.6	2.0				2.8	3.0	3.4	3.9	3.9	4.6	4.1	3.9
72.0	2.6	2.8	3.2	3.6	3.8	4.3	3.9	3.9	2.6	2.0				2.3	2.5	2.9	3.4	3.5	4.1	3.8	3.9
74.0		2.3	2.8	3.1	3.3	3.8	3.7	3.8	2.5	2.0				2.1	2.5	2.9	3.1	3.6	3.6	3.8	2.6
76.0			2.3	2.7	2.9	3.4	3.4	3.6	2.4	1.9					2.1	2.4	2.6	3.2	3.1	3.4	2.5
78.0				2.2	2.5	2.9	3.0	3.2	2.4	1.9							2.3	2.7	2.7	3.0	1.9
80.0					2.2	2.5	2.6	2.9		1.9								2.3	2.3	2.9	1.9
82.0						2.1	2.2	2.8		1.9											2.5
84.0								2.4													2.1
86.0																					
88.0																					
90.0																					
ロープ条数	2	2	2	1	1	1	1	1	1	1	2	2	2	1	1	1	1	1	1	1	1

(注意事項)

- 上記定格総荷重表は、水平堅土上における全旋回時、転倒荷重の78%以内、前方安定度1.15以上の値です。
- 作業半径とは、旋回中心からフック中心位置までの水平距離をいいます。
- 主フックを装着した場合、補助ジブで実際に吊り上げることができる荷重は、本表の値より主フックと補フック、及び吊り具の合計質量を差し引いた値です。
 200tフック…3.0t 90tフック…1.6t 35tフック…1.1t
 125tフック…2.4t 60tフック…1.4t 13.5tフック…0.6t

寸法図/仕様

(単位：mm)



■CCH2000基本仕様

項目	能力	
旋回速度	1.5min ⁻¹ (定速旋回 0.6min ⁻¹)	
走行速度 (高速/低速)	※ 0.9/0.6 km/h	
登坂能力	30% (16.7°)	
原動機	メーカー名	カミンスInc.
	機関名称	QSL
	特定原動機の型式	QSL9-3A (オフロード法対応)
	エンジン型式	直接噴射式、インタークーラターボ過給式
	定格出力	242kW/2000min ⁻¹ (329PS/2000rpm)
	総排気量	8.9 L
	燃料消費率	225g/kW・h/2000min ⁻¹ (165g/PS・h2000rpm)
	燃料タンク容量	510 L
バッテリー	12V × 120AH 2個	

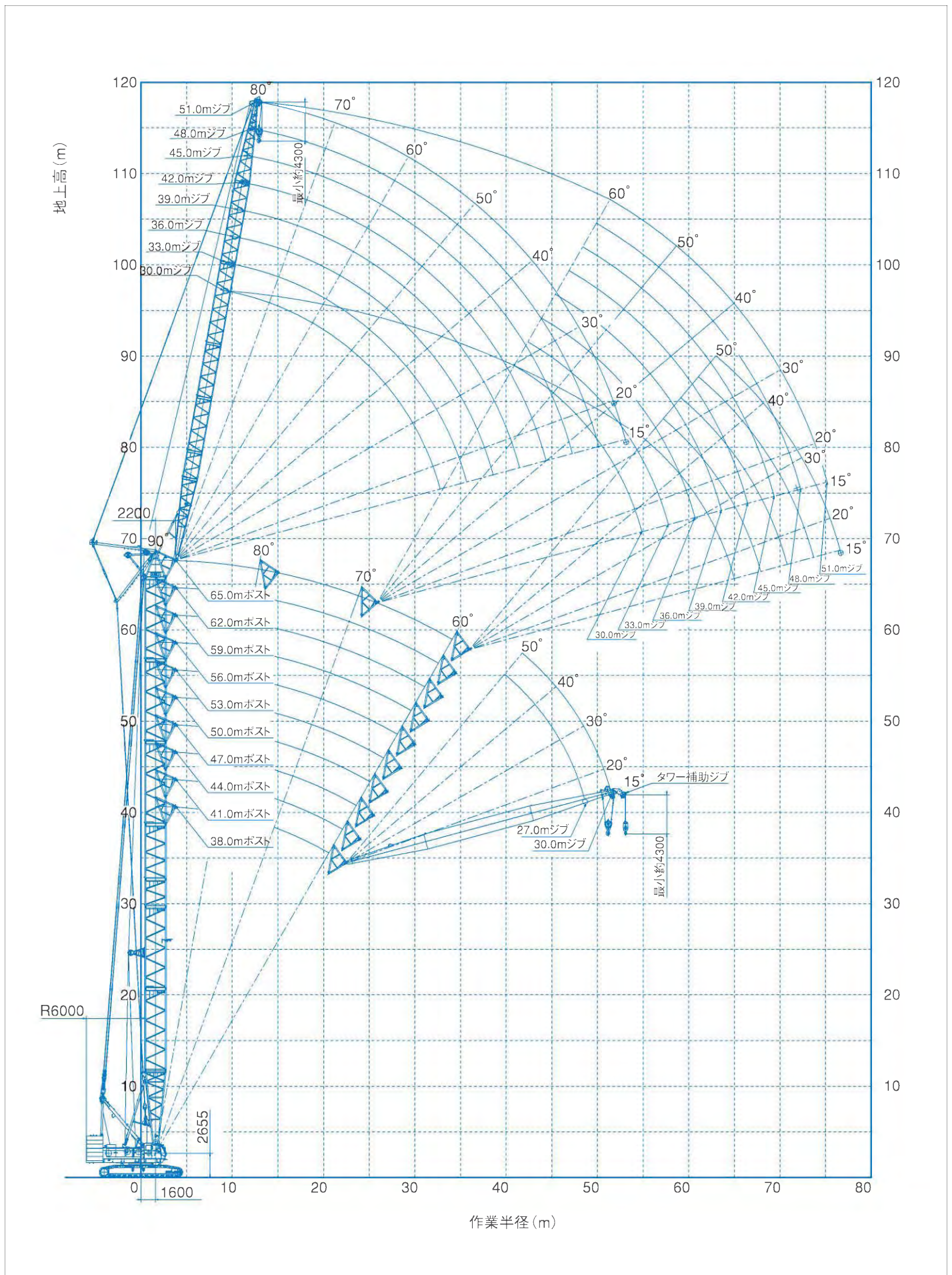
■ラフティングタワークレーン仕様

項目	能力	
最大つり上げ荷重 × 作業半径	ジブ作業 35 ton × 10m	
フック地上最大揚程	113.5m (65mポスト + 51mジブ)	
ロープ 巻上・巻下 速度	荷重	※ 120m/min
	ポスト	※ 34m/min × 2
	ジブ	※ 75m/min
ロープ 掛数	35tonフック	3条掛
	13.5tonフック	1条掛
	ポスト巻上	20条掛
	ジブ巻上	10条掛
カウンタウイト	92.0 ton	
カーボディウイト	19.0 ton	
全装備質量	約236 ton (65mポスト+51mジブ+35tonフック)	
平均接地圧	約126 kPa (1.28 kgf/cm ²)	

※印の数値は負荷により変化します。

ラフティングタワークレーン

作業範囲図



ポストおよびジブの構成

■ポストとジブの組み合わせ

ポスト長 (m)	ジブ長 (m)								
	27	30	33	36	39	42	45	48	51
38.0	◎*1*2	◎*2							
41.0	◎*1*2	◎*2	◎*2						
44.0	◎*1*2	◎*2	◎*2	◎*2					
47.0	◎*1*2	◎*2	◎*2	◎*2	◎*2				
50.0		◎*1	◎	◎	◎	◎			
53.0		◎*1	◎	◎	◎	◎	◎		
56.0		◎*1	◎	◎	◎	◎	◎	◎	
59.0		◎*1	◎	◎	◎	◎	◎	◎	◎
62.0		◎*1	◎	◎	◎	◎	◎	◎	◎
65.0		◎*1	◎	◎	◎	◎	◎	◎	◎

◎印:ポスト角度90°~60°

◎印:ポスト角度90°~70°

*1印:フック1条掛け不可

*2印:フック3条掛け可能

65.0mポストには補助ジブ装着不可

■使用ワイヤロープ

使用箇所	ロープ径 (mm)	破断強度 (kN)	ロープタイプ	標準ロープ長 (m)
荷重巻上 主巻	φ28	688	P・S (19) + 39XP・7	400
荷重巻上 補巻	φ28	688	P・S (19) + 39XP・7	290
ジブ巻上	φ22.4	356	IWRC 6XWS (31)	200
ポスト巻上	φ22.4	356	IWRC 6XWS (31)	370
ジブ支持	φ40	1360	IWRC 6XP・WS (36)	—
ストラット支持	φ40	1360	IWRC 6XP・WS (36)	—
ポスト支持	φ40	1360	IWRC 6XP・WS (36)	—

ラッピングタワークレーン

アタッチメント構成

本図以外の組み合わせをご希望の場合は、弊社までご相談ください。

■タワーポスト構成

ポスト長 (m)	タワーポスト構成 (TW仕様)
38	9 特9R 特9S 9 2
41	9 特9R 特9S 3 9 2
44	9 特9R 特9S 6 9 2
47	9 特9R 特9S 9 9 2
50	9 特9R 特9S 3 9 9 2
53	9 特9R 特9S 6 9 9 2
56	9 特9R 特9S 9 9 9 2
59	9 特9R 特9S 3 9 9 9 2
62	9 特9R 特9S 6 9 9 9 2
65	9 特9R 特9S 3 6 9 9 9 2

■タワージブ構成

ジブ長 (m)	タワージブ構成
27	9 9 9
30	9 3 9 9
33	9 6 9 9
36	9 3 6 9 9
39	9 3 9 9 9
42	9 6 9 9 9
45	9 3 6 9 9 9
48	9 6 6 9 9 9
51	9 3 6 6 9 9 9

※○印：標準ガイドローラ位置、☆印：特別仕様ガイドローラ位置。

ラフティングワークレーン定格総荷重表

■ポスト長38.0m

(単位: ton)

ポスト長 (m)	38.0							
	27.0				30.0			
ジブ長 (m)	ポスト角度							
作業半径 (m)	90°	80°	70°	60°	90°	80°	70°	60°
8.0	8.7m×35.0							
9.0	35.0				9.2m×35.0			
10.0	35.0				35.0			
12.0	32.8				31.6			
14.0	30.8				29.2			
16.0	28.8				27.0			
18.0	26.7	19.7m×25.3			25.3			
20.0	24.7	25.0			23.9	20.8m×23.4		
22.0	23.3	23.3			22.8	22.8		
24.0	21.1	21.4			21.2	21.5		
26.0	19.0	19.5			18.9	20.4		
28.0	16.8	18.0			17.2	19.2		
30.0	29.8m×13.8	16.7	30.2m×15.6		15.9	17.8	31.7m×16.7	
32.0		15.6	15.6		13.5	16.5	16.5	
34.0		14.4	14.5		32.5m×12.7	15.1	15.2	
36.0		13.5	13.5		★33.1m×11.8	14.0	14.0	
38.0		36.2m×13.4	12.6	39.8m×11.7		12.9	13.0	
40.0			11.7	11.6	39.8m×12.5	12.1	12.1	41.8m×11.0
42.0			11.1	11.0	★39.7m×12.1	11.2	10.9	
44.0			42.8m×10.9	10.4		10.5	10.4	
46.0				9.8		45.3m×10.1	9.8	
48.0				9.3		★45.0m×9.9	9.3	
50.0				48.3m×9.2				8.8
52.0								51.2m×8.5
54.0								★51.8m×8.2
56.0								
58.0								

(注意事項)

1. 本定格総荷重表は、水平堅土上における全旋回時、転倒荷重の78%以内、前方安定度1.15以上の値です。
2. 作業を行う場合は、必ずAフレームを引き起こして下さい。
3. ジブ作業での実際に吊り上げ得る荷重は、本表の値から主フック、補フック等吊り具一切の質量を差し引いた値です。
4. 補助ジブは、ポスト長さ65mの時、ジブに装置できません。
5. 補助ジブを装着した場合のジブ作業での実際に吊り上げ得る荷重は、補フックの有無にかかわらず1.0tを差し引いた値になります。
6. 補助ジブの定格総荷重は、装着しているジブ長さと同じの本表から0.5tを差し引いた値です。但し、補助ジブの最大定格総荷重は、13.5tになります。
7. 補助ジブ作業での実際に吊り上げ得る荷重は、主フック、補フック等吊り具一切の質量を差し引いた値になります。
8. 本機に使用するフックの質量は次の通りです。
35tフック・・・1.1t 13.5tフック・・・0.6t
9. 27mジブ、及び、ポスト長さ50m～65m時の30mジブでは1条掛けのフック作業はできません。
10. 定格総荷重はワイヤロープの掛け数により下記の値に制限されます。
13.5tまで・・・1条掛け 25.0tまで・・・2条掛け 35.0tまで・・・3条掛け
11. ★印の作業範囲は、1条掛けでの最大作業半径を示します。
12. 本定格総荷重表は、カウンタウエイト92t+カーボディウエイト19t時の値です。
13. 本表中の太線で囲まれた部分は、ブーム等の強度によって決められた値です。

★印の作業半径は、1条掛けでの最大作業半径を示します。

※本表中の太線で囲まれた部分は、ブーム等の強度によって決められた値です。

■ポスト長41.0m

(単位: ton)

ポスト長 (m)	41.0											
	27.0				30.0				33.0			
ジブ長 (m)	ポスト角度											
作業半径 (m)	90°	80°	70°	60°	90°	80°	70°	60°	90°	80°	70°	60°
8.0	8.7m×35.0											
9.0	35.0				9.2m×32.2				9.8m×31.0			
10.0	35.0				32.2				31.0			
12.0	32.6				30.3				29.4			
14.0	30.1				28.4				27.8			
16.0	27.7				26.5				26.2			
18.0	25.9				25.0				24.8			
20.0	24.4	20.3m×24.2			23.9	21.3m×23.2			23.5			
22.0	23.3	23.4			22.8	22.8			22.4	22.3m×22.2		
24.0	21.1	21.4			21.2	21.5			21.1	21.2		
26.0	19.3	19.9			19.2	20.4			18.8	19.8		
28.0	16.8	18.3			17.6	19.2			17.0	18.4		
30.0	29.8m×13.8	16.8	31.2m×16.0		16.3	17.8			15.7	17.1		
32.0		15.3	15.5		13.5	16.5	32.7m×18.0		14.5	15.9		
34.0		14.1	14.2		32.5m×12.7	15.1	15.2		13.2	14.6	34.2m×14.3	
36.0		13.0	13.1		★33.1m×11.8	14.0	14.0		35.4m×11.0	13.6	13.3	
38.0		36.7m×12.7	12.3			12.9	13.0		★36.0m×10.0	12.5	12.2	
40.0			11.6	41.3m×11.2		39.6m×12.2	12.1			11.6	11.4	
42.0			11.0	11.0		★40.0m×11.8	11.0	43.3m×10.4		10.9	10.8	
44.0			43.5m×10.6	10.3			10.2	10.2		42.5m×10.8	10.2	45.2m×9.9
46.0				9.7			9.7	9.6		★43.1m×10.9	9.6	9.6
48.0				9.3			46.4m×9.6	9.1			9.1	9.1
50.0				49.8m×8.8			★47.0m×9.4	8.6			49.3m×8.9	8.6
52.0								8.1			★49.9m×8.7	8.1
54.0								52.7m×8.0				7.7
56.0								★53.3m×7.7				55.6m×7.4
58.0												★55.2m×7.2

★印の作業半径は、1条掛けでの最大作業半径を示します。

※本表中の太線で囲まれた部分は、ブーム等の強度によって決められた値です。

ラフティングタワークレーン

ラフティングタワークレーン定格総荷重表

■ポスト長44.0m

(単位: ton)

ポスト長(m)		44.0															
ジブ長(m)		27.0				30.0				33.0				36.0			
作業半径(m)	ポスト角度	90°	80°	70°	60°	90°	80°	70°	60°	90°	80°	70°	60°	90°	80°	70°	60°
	8.0	4.7m× 30.0									9.2m× 30.0				9.8m× 30.0		
9.0	30.0																
10.0	30.0					30.0				29.9				10.3m× 28.6			
12.0	28.8					28.7				28.6				27.4			
14.0	27.6					27.5				27.3				26.2			
16.0	26.4					26.2				26.0				25.0			
18.0	25.3					24.9				24.7				24.1			
20.0	24.3	20.8m× 23.9				23.9	21.8m× 22.9			23.4				22.7			
22.0	23.3	23.4				22.8	22.8			22.4	22.8m× 21.3			21.4	23.0m× 20.2		
24.0	21.1	21.4				21.5	21.5			21.1	21.1			20.1	20.2		
26.0	19.3	19.9				19.8	20.4			19.0	19.8			18.9	19.0		
28.0	16.8	18.4				18.2	19.2			17.4	18.4			16.9	18.0		
30.0	29.6m× 13.8	17.0				16.6	17.8			16.0	17.2			15.4	16.9		
32.0		15.5	32.3m× 15.3			13.5	16.5	33.8m× 15.3		14.8	16.0			14.2	15.8		
34.0		14.2	14.2			15.1	15.2			13.2	14.8	35.3m× 13.7		13.1	14.6		
36.0		13.1	13.1			★33.1m× 12.7	14.0	14.0		35.4m× 11.0	13.7	13.3		12.1	13.7	36.8m× 12.9	
38.0		37.2m× 12.4	12.3				12.9	13.0		★36.0m× 10.0	12.6	12.2		10.6	12.6	12.2	
40.0			11.6			12.0	12.1			11.7	11.4			38.3m× 10.3	11.7	11.4	
42.0			11.0	42.8m× 10.7		★40.7m× 11.6	11.0			11.0	10.8			★38.9m× 9.6	11.0	10.7	
44.0			10.4	10.3			10.2		44.8m× 10.0		43.0m× 10.7	10.2			10.3	10.2	
46.0			44.5m× 10.3	9.7			9.7	9.6		★43.6m× 10.5	9.7	9.4	46.7m× 9.4		45.9m× 9.8	9.6	
48.0			9.3				47.4m× 9.4	9.1			9.2	9.1		★46.5m× 9.5	9.0	48.6m× 8.5	
50.0				8.8			★48.1m× 9.1	8.6			8.7	8.5			8.6	8.3	
52.0				51.3m× 8.5				8.1			8.0	8.0				8.2	8.0
54.0								7.7			★50.3m× 8.4	7.6			53.2m× 7.9	7.5	
56.0								54.2m× 7.7				7.2			★53.8m× 7.7	7.1	
58.0								★54.8m× 7.4				57.1m× 7.0					6.8
60.0												★57.7m× 6.8					60.0m× 6.4
62.0																	★60.5m× 6.2

★印の作業半径は、1条掛けでの最大作業半径を示します。
※本表中の太線で囲まれた部分は、ブーム等の強度によって決められた値です。

■ポスト長47.0m

(単位: ton)

ポスト長(m)		47.0																			
ジブ長(m)		27.0				30.0				33.0				36.0				39.0			
作業半径(m)	ポスト角度	90°	80°	70°	60°	90°	80°	70°	60°	90°	80°	70°	60°	90°	80°	70°	60°	90°	80°	70°	60°
	8.0	4.7m× 30.0									9.8m× 29.5										
9.0	30.0																				
10.0	29.7					29.5				29.4								10.8m× 25.0			
12.0	28.6					28.3				28.2				27.4				25.0			
14.0	27.4					27.2				27.0				26.2				24.0			
16.0	26.2					26.0				25.8				25.0				22.9			
18.0	25.0					24.8				24.6				23.8				21.9			
20.0	24.3	21.3m× 23.8				23.9				23.4				22.5				20.9			
22.0	23.3	23.4				22.8	22.3m× 22.6			22.4	23.4m× 21.5			21.4				20.2			
24.0	21.2	21.4				21.5	21.5			21.2	21.2			20.1	24.4m× 19.9			19.4	25.4m× 18.8		
26.0	19.3	19.9				19.8	20.4			19.2	19.8			18.9	19.0			18.5	18.5		
28.0	16.8	18.4				18.2	19.2			17.5	18.4			16.9	18.0			17.1	17.2		
30.0	29.6m× 13.8	17.0				16.6	17.8			16.1	17.2			15.4	16.9			15.5	16.1		
32.0		15.5	33.3m× 14.5			13.5	16.5			14.9	16.1			14.2	15.9			14.2	15.1		
34.0		14.4	14.2			15.1	34.8m× 14.7			13.2	14.9			13.1	14.7			13.0	14.1		
36.0		13.4	13.1			★32.9m× 12.7	14.0	14.0		35.4m× 11.0	13.8			12.1	13.8	37.8m× 12.3		11.9	13.2		
38.0		37.7m× 12.6	12.3			★33.1m× 12.8	12.9	13.0		★36.0m× 10.0	12.6	12.2		10.6	12.6	12.2		10.9	12.2	39.3m× 11.6	
40.0			11.6			12.0	12.1			11.7	11.4			★38.3m× 10.3	11.7	11.4		10.1	11.3	11.4	
42.0			11.0			★41.3m× 11.4	11.0			11.0	10.8			★38.9m× 9.6	11.0	10.7		★41.8m× 9.8	10.4	10.6	
44.0			10.4	44.3m× 10.0			10.2			43.5m× 10.5	10.2			10.3	10.2			★41.8m× 7.9	9.8	10.0	
46.0			45.5m× 10.0	9.6			9.7	46.5m× 9.8		★44.2m× 10.2	9.7			9.7	9.6			9.2	9.4		
48.0			9.2				9.2	9.1		9.2	9.1			48.2m× 9.0	46.4m× 9.0			8.5	8.9		
50.0				8.7			48.4m× 9.1	8.6			8.7	8.5			★47.1m× 9.3	8.6	50.1m× 8.1	49.3m× 8.2	8.5		
52.0				8.2			★49.1m× 8.9	8.1			8.0	8.0			8.2	7.9	★50.0m× 7.3	8.1	52.0m× 7.7		
54.0								7.7			51.3m× 8.4	7.6			★52.0m× 8.2	7.6	7.8	7.4	7.7	7.3	
56.0								55.7m× 7.4				7.2			54.2m× 7.7	7.0	54.2m× 7.7	7.0	7.3	7.0	
58.0								★56.3m× 7.1				6.8			★54.9m× 7.5	6.7	★57.8m× 7.1	6.6	★57.8m× 6.9	6.3	
60.0												58.6m× 6.7				6.4				6.0	
62.0												★59.2m× 6.5							61.5m× 6.2		
64.0																			★62.1m× 6.0		
66.0																				64.4m× 5.6	
68.0																					★65.0m× 5.4

★印の作業半径は、1条掛けでの最大作業半径を示します。
※本表中の太線で囲まれた部分は、ブーム等の強度によって決められた値です。

ラフティングタワークレーン定格総荷重表

■ポスト長50.0m

(単位: ton)

ポスト長 (m) ジブ長 (m)	50.0																			
	30.0				33.0				36.0				39.0				42.0			
ポスト角度 作業半径 (m)	90°	80°	70°	60°	90°	80°	70°	60°	90°	80°	70°	60°	90°	80°	70°	60°	90°	80°	70°	60°
8.0																				
9.0	9.2mX 25.0				9.8mX 25.0															
10.0	25.0				25.0				10.3mX 25.0				10.8mX 24.9				11.3mX 23.3			
12.0	25.0				25.0				25.0				24.0				23.0			
14.0	25.0				25.0				25.0				23.2				22.2			
16.0	25.0				25.0				24.6				22.4				21.4			
18.0	24.8				24.6				23.8				21.6				20.6			
20.0	23.9				23.4				22.5				20.9				19.8			
22.0	22.8	22.9mX 22.2			22.4	23.9mX 21.2			21.4				20.2				18.9			
24.0	21.5	21.5			21.2	21.2			20.1	24.9mX 19.6			19.4	25.9mX 18.5			18.1			
26.0	19.8	20.4			19.3	19.8			18.9	19.0			18.5	18.5			17.4	27.0mX 17.2		
28.0	18.2	19.2			17.6	18.4			16.9	18.0			17.1	17.2			16.5	16.8		
30.0	16.6	17.8			16.2	17.2			15.4	16.9			15.5	16.1			15.3	15.6		
32.0	13.5	16.5			15.0	16.1			14.2	15.9			14.2	15.1			14.1	14.6		
34.0	15.1	14.1	35.8mX 14.1		13.9	14.9			13.1	14.7			13.0	14.1			12.9	13.6		
36.0	14.0	14.0			13.9	13.8	37.3mX 12.5		12.1	13.8			11.9	13.2			11.9	12.8		
38.0	12.9	13.0			★36.0mX 12.3	12.6	12.2		10.6	12.6	38.8mX 11.9		10.9	12.2			11.0	11.8		
40.0	12.0	12.0			11.7	11.4			10.6	11.4			10.1	11.3	40.3mX 11.3		10.0	10.9	41.8mX 10.3	
42.0	11.0	11.0			11.0	10.8			★38.9mX 9.6	11.0	10.7		10.4	10.6	41.2mX 8.9		9.2	10.0	10.3	
44.0	10.2	10.2			10.4	10.2			9.7	10.2			★41.8mX 7.9	9.8	10.0		8.4	9.4	9.7	
46.0	9.7	9.7	47.8mX 8.9		★44.7mX 10.2	9.6			9.1	9.6			9.2	9.4			44.1mX 8.3	8.8	9.1	
48.0	9.2	8.9				9.1	49.7mX 8.6		★47.6mX 9.2	9.0			8.5	8.9			★44.7mX 7.7	8.1	8.7	
50.0	8.5	8.5	49.5mX 8.8		8.6	8.5			8.5	8.5	51.5mX 7.8		★49.8mX 8.1	8.5			7.6	8.3		
52.0	8.0	8.0			8.1	8.0			8.1	7.8			★50.5mX 7.8	8.1	53.5mX 7.4		7.2	7.9		
54.0	7.6	7.6			52.4mX 8.2	7.5			7.7	7.3			7.7	7.3			52.7mX 7.0	7.5	55.5mX 6.6	
56.0	7.2	7.2			★53.0mX 7.9	7.0			★55.2mX 7.4	6.9			6.9	6.9			★53.4mX 6.9	7.1	6.5	
58.0	6.7	6.7	57.2mX 7.0		6.7	6.7			★55.9mX 7.2	6.6			6.6	6.6			58.1mX 6.9	6.7	6.3	
60.0	6.3	6.3			60.1mX 6.3	6.3			6.3	6.3			6.3	6.3	★58.8mX 6.7		6.3	6.3	6.4	
62.0	6.0	6.0			★60.7mX 6.1	6.0			6.0	6.0			6.0	6.0			6.0	6.0	61.0mX 6.2	
64.0	5.7	5.7				5.7			★63.8mX 5.7	5.9			5.7	5.7			5.7	5.7	★61.7mX 6.0	
66.0	5.4	5.4				5.4			65.9mX 5.4	5.4			5.4	5.4			65.9mX 5.4	5.4	5.4	
68.0	5.0	5.0				5.0			★66.5mX 5.2	5.2			5.2	5.2			5.2	5.2	5.0	
70.0	4.9	4.9				4.9			68.8mX 4.9	4.9			4.9	4.9			4.9	4.9	★69.4mX 4.7	
72.0	4.7	4.7				4.7														

★印の作業半径は、1条掛けでの最大作業半径を示します。
※本表中の太線で囲まれた部分は、ブーム等の強度によって決められた値です。

■ポスト長53.0m

(単位: ton)

ポスト長 (m) ジブ長 (m)	53.0																						
	30.0				33.0				36.0				39.0				42.0				45.0		
ポスト角度 作業半径 (m)	90°	80°	70°	60°	90°	80°	70°	60°	90°	80°	70°	60°	90°	80°	70°	60°	90°	80°	70°	60°			
8.0																							
9.0	9.2mX 25.0				9.8mX 25.0																		
10.0	25.0				25.0				10.3mX 25.0				10.8mX 24.5				11.3mX 23.3						
12.0	25.0				25.0				25.0				24.0				23.0						
14.0	25.0				25.0				24.6				23.2				22.2						
16.0	25.0				25.0				24.6				22.4				21.4						
18.0	24.6				24.5				23.7				21.6				20.6						
20.0	23.9				23.4				22.5				20.9				19.8						
22.0	22.8	23.4mX 21.9			22.4				21.4				20.2				18.9						
24.0	21.5	21.5			21.2	24.4mX 20.9			20.1	25.4mX 19.3			19.4				18.1						
26.0	19.8	20.4			19.5	19.8			18.9	19.0			18.5	26.5mX 18.1			17.3	27.5mX 17.2					
28.0	18.2	19.2			17.7	18.4			17.2	18.0			17.1	17.2			16.5	16.8					
30.0	16.6	17.8			16.4	17.2			15.8	16.9			15.5	16.1			15.3	15.6					
32.0	13.5	16.5			15.1	16.1			14.5	15.9			14.2	15.1			14.1	14.6					
34.0	15.1	14.1	32.5mX 12.7		13.9	14.9			13.4	14.7			13.0	14.1			12.9	13.6					
36.0	14.0	14.0	36.8mX 13.4		13.9	13.8			12.4	13.8			11.9	13.2			11.9	12.8					
38.0	12.9	12.8			★36.0mX 12.3	12.6	38.3mX 12.0		10.6	12.6	39.8mX 11.9		10.9	12.2			11.0	11.8					
40.0	12.0	12.0			11.7	11.4			★38.3mX 10.3	11.0	10.7		10.1	11.3	41.3mX 10.7		10.0	10.9	9.9	10.7			
42.0	11.0	11.0			11.0	10.8			★41.8mX 9.6	11.0	10.7		10.4	10.5	41.2mX 8.9		9.2	10.0	42.8mX 9.8	9.1			
44.0	10.2	10.2			10.4	10.2			10.3	10.2			★41.8mX 7.9	9.8	9.9		8.4	9.5	9.5	44.3mX 9.1			
46.0	9.7	9.7	46.3mX 8.4		★44.8mX 10.2	9.6			9.7	9.6			9.2	9.3	44.1mX 8.3		8.8	8.9	7.6	8.6			
48.0	9.2	8.9			★45.2mX 10.0	9.1			★47.4mX 9.3	9.0			8.5	8.8	★44.7mX 7.7		8.1	8.5	★47.0mX 7.1	7.9			
50.0	8.7	8.3			8.6	8.6	51.2mX 8.1		★48.1mX 9.0	8.5			8.0	8.4			7.6	8.1	★47.8mX 6.8	7.4			
52.0	8.0	7.9	50.5mX 8.5		8.1	7.9			8.1	7.9	53.1mX 7.3		8.0	8.0	50.3mX 7.0		7.2	7.7		7.0			
54.0	7.5	7.5			53.4mX 7.7	7.4			7.7	7.1			★51.0mX 7.7	7.6	55.0mX 7.0		53.2mX 6.9	7.3		6.6			
56.0	7.1	7.1			★53.0mX 7.5	6.9			7.3	6.8			7.2	6.9			★53.9mX 6.8	6.9	57.0mX 6.2	6.2			
58.0	6.8	6.8			6.6	6.6			55.3mX 7.0	6.5			6.8	6.5			6.5	6.1	55.1mX 6.2	6.3			
60.0	6.2	6.2	58.7mX 6.6		6.2	6.2			★55.9mX 6.2	6.2			6.2	6.2	59.2mX 6.8		6.3	5.8	★56.8mX 6.1	6.1			
62.0	5.9	5.9			61.6mX 6.0	5.9			5.9	5.9			★59.8mX 6.4	5.9			6.0	5.6		5.8			
64.0	5.7	5.7			★62.2mX 5.8	5.7			5.7	5.7			5.6	5.6			62.1mX 6.0	5.3		5.5			
66.0	5.4	5.4				5.4			64.5mX 5.6	5.4			5.3	5.3			★62.7mX 5.8	5.0		4.8			
68.0	5.0	5.0				5.0			★65.1mX 5.4	5.4			5.4	5.4	67.4mX 6.1		4.8	4.8	★65.8mX 5.3	4.5			
70.0	4.9	4.9				4.9							★68.0mX 4.9	4.9			4.6	4.6		4.3			
72.0	4.7	4.7				4.7											70.3mX 4.5	4.1		4.1			
74.0	4.4	4.4				4.4											★70.9mX 4.4			73.2mX 4.0			
76.0	4.3	4.3				4.3														★73.8mX 3.9			

★印の作業半径は、1条掛けでの最大作業半径を示します。
※本表中の太線で囲まれた部分は、ブーム等の強度によって決められた値です。

ラフティングタワークレーン

ラフティングタワークレーン定格総荷重表

■ポスト長56.0m

(単位：ton)

ポスト長(m) ジブ長(m)	56.0															
	30.0				33.0				36.0				39.0			
ポスト角度 作業半径(m)	90°	80°	70°	60°	90°	80°	70°	60°	90°	80°	70°	60°	90°	80°	70°	60°
9.0	9.2m× 25.0				9.8m× 25.0											
10.0	25.0				25.0				10.3m× 25.0				10.8m× 24.5			
12.0	25.0				25.0				25.0				24.0			
14.0	25.0				25.0				25.0				23.2			
16.0	25.0				25.0				24.5				22.4			
18.0	24.5				24.5				23.6				21.6			
20.0	23.8				23.4				22.4				20.9			
22.0	22.8	23.9m× 21.6			22.4				21.3				20.2			
24.0	21.5	21.5			24.9m× 20.6				20.1				19.4			
26.0	19.8	20.4			19.5	19.8			18.9	26.0m× 19.0			18.5	27.0m× 17.8		
28.0	18.2	19.2			17.8	18.4			17.5	18.0			17.1	17.2		
30.0	16.6	17.8			16.5	17.2			16.2	16.9			15.5	16.1		
32.0	13.5	16.5			15.2	16.1			14.9	15.9			14.2	15.1		
34.0	32.5m× 12.7	15.1			13.9	14.9			13.8	14.7			13.0	14.1		
36.0		14.0	37.9m× 12.5		35.4m× 12.3	13.8			12.7	13.8			11.9	13.2		
38.0		12.9	12.5		★36.0m× 11.3	12.6	39.4m× 11.5		10.6	12.6			10.9	12.2		
40.0		12.0	11.7			11.7	11.3		38.3m× 10.3	11.7	40.9m× 11.1		10.1	11.3		
42.0		11.1	11.0			11.0	10.8		★39.9m× 9.6	11.0	10.8		41.2m× 9.8	10.4	42.4m× 10.3	
44.0		42.2m× 11.1	10.2			10.4	10.2			10.3	10.2		★41.8m× 7.9	9.8	9.9	
46.0			9.7			45.1m× 10.1	9.6			9.7	9.6			9.2	9.3	
48.0			9.2			★45.7m× 9.8	9.1			48.0m× 9.1	9.0			8.5	8.8	
50.0			8.7	50.8m× 7.9			8.6			★48.8m× 8.8	8.5			8.0	8.4	
52.0			51.8m× 8.2	7.7			8.1	52.7m× 7.7			8.1			50.9m× 7.8	8.0	
54.0				7.4			7.6	7.3					7.7	54.6m× 6.8	★51.5m× 7.6	7.6
56.0				7.0			57.4m× 7.5	6.8					7.3	6.6		7.2
58.0				6.7			★55.1m× 7.4	6.5				57.3m× 7.0	6.3		6.8	6.4
60.0				6.3				6.1				★58.0m× 6.8	6.0		6.5	6.2
62.0				60.2m× 6.2				5.8					5.7		60.2m× 6.4	5.8
64.0								63.1m× 5.7					5.5		★60.8m× 6.2	5.5
66.0								★63.7m× 5.5					66.0m× 5.2			5.2
68.0													★65.6m× 5.0			4.9
70.0																68.9m× 4.8
72.0																★69.5m× 4.6
74.0																
76.0																
78.0																
80.0																

★印の作業半径は、1条掛けでの最大作業半径を示します。
※本表中の太線で囲まれた部分は、ブーム等の強度によって決められた値です。

■ポスト長56.0m

(単位：ton)

ポスト長(m) ジブ長(m)	56.0											
	42.0				45.0				48.0			
ポスト角度 作業半径(m)	90°	80°	70°	60°	90°	80°	70°	60°	90°	80°	70°	60°
9.0												
10.0	11.3m× 25.3											
12.0	23.0				11.9m× 22.8				12.4m× 18.4			
14.0	22.2				20.1				17.9			
16.0	21.4				19.4				17.3			
18.0	20.6				18.7				16.7			
20.0	19.8				18.0				16.0			
22.0	18.9				17.3				15.4			
24.0	18.1				16.6				14.8			
26.0	17.3				15.9				14.2			
28.0	16.5	28.0m× 16.7			15.3	29.0m× 16.1			13.5			
30.0	15.3	15.5			14.6	14.8			12.9	30.1m× 13.2		
32.0	14.1	14.5			13.9	14.1			12.2	12.8		
34.0	12.9	13.6			12.7	13.0			11.7	12.3		
36.0	11.9	12.8			11.7	12.2			11.1	11.4		
38.0	11.0	11.8			10.8	11.4			10.2	10.7		
40.0	10.0	10.9			9.9	10.7			9.6	10.1		
42.0	9.2	10.0			9.1	9.8			8.8	9.4		
44.0	8.4	9.4	43.9m× 9.4		8.4	9.2	45.4m× 8.8		8.2	8.8		
46.0	44.1m× 8.3	8.8	8.9		7.6	8.6	8.6		7.6	8.2	46.9m× 8.0	
48.0	★42.7m× 7.7	8.1	8.5		47.0m× 7.1	7.9	8.1		7.0	7.5	7.7	
50.0		7.6	8.1		★47.6m× 6.8	7.4	7.6		49.9m× 8.1	7.0	7.3	
52.0		7.2	7.7			7.0	7.2		★50.5m× 6.9	6.6	6.9	
54.0		53.8m× 6.8	7.3			6.6	6.9			6.2	6.6	
56.0		★54.4m× 6.7	6.9			6.2	6.6			5.8	6.3	
58.0			6.5	58.8m× 6.0		56.7m× 6.1	6.3			5.5	6.0	
60.0			6.3	5.8		★57.3m× 6.0	6.1	60.4m× 5.4		59.8m× 5.3	5.8	
62.0			6.0	5.6			5.8	5.2		★60.2m× 5.2	5.5	62.3m× 5.1
64.0			5.8	5.3			5.5	5.0			5.2	4.9
66.0			★63.7m× 5.6	5.0			66.0m× 5.3	4.8			5.0	4.7
68.0				4.8			★65.6m× 5.2	4.5			4.8	4.4
70.0				4.6				4.3			68.9m× 4.7	4.2
72.0				71.8m× 4.3				4.1			★69.5m× 4.6	4.0
74.0				★72.4m× 4.2				3.9				3.7
76.0								74.7m× 3.8				3.5
78.0								★75.3m× 3.7				77.6m× 3.4
80.0												★78.2m× 3.3

★印の作業半径は、1条掛けでの最大作業半径を示します。
※本表中の太線で囲まれた部分は、ブーム等の強度によって決められた値です。

ラフティングワークレーン定格総荷重表

■ポスト長59.0m

(単位: ton)

ポスト長 (m)	59.0															
	30.0				33.0				36.0				39.0			
ジブ長 (m)	30.0				33.0				36.0				39.0			
作業半径 (m)	90°	80°	70°	60°	90°	80°	70°	60°	90°	80°	70°	60°	90°	80°	70°	60°
9.0	9.2m×25.0				9.8m×25.0											
10.0	25.0				25.0								10.8m×24.5			
12.0	25.0				25.0								24.0			
14.0	25.0				25.0								23.2			
16.0	25.0				25.0								22.4			
18.0	24.5				24.3								21.6			
20.0	23.8				23.3								20.9			
22.0	22.8				22.3								20.2			
24.0	21.5	26.4m×21.3			21.2	25.4m×20.2							19.4			
26.0	19.8	20.4			19.5	19.6					26.5m×18.0		18.5	27.5m×17.5		
28.0	18.2	19.2			17.8	18.4					17.5	18.0	17.1	17.2		
30.0	16.6	17.8			16.6	17.2					16.2	16.9	15.5	16.1		
32.0	13.5	16.5			15.3	16.1					14.9	15.9	14.2	15.1		
34.0	32.5m×12.7	15.1			13.9	14.9					13.8	14.7	13.0	14.1		
36.0		14.0			35.4m×12.3	13.8					12.7	13.8	11.9	13.2		
38.0		12.9	38.9m×12.0		★36.0m×11.2	12.6					10.6	12.6	10.9	12.2		
40.0		12.0	11.7		11.7	40.4m×11.1					38.3m×10.9	11.7	10.1	11.3		
42.0		11.1	11.0		11.0	10.7					★35.8m×9.8	11.0	41.9m×10.7	41.2m×8.8	43.4m×10.0	
44.0		42.7m×10.9	10.2		10.4	10.2					10.3	10.2	★41.8m×7.9	9.8	9.8	
46.0			9.7			45.6m×10.0					9.7	9.6		9.2	9.2	
48.0			9.2			★45.2m×9.7					9.2	9.0		8.5	8.7	
50.0			8.7			8.6					48.5m×9.0	8.5		8.0	8.3	
52.0			8.1	52.3m×7.5		8.1					★49.1m×8.8	8.1		51.4m×7.7	7.9	
54.0			7.2	52.5m×8.0		7.6	54.2m×7.7				7.7			★52.0m×7.5	7.5	
56.0			6.8				54.4m×7.2				7.3	56.1m×6.5			7.1	
58.0			6.5				★55.1m×7.2				6.8	6.2			6.7	
60.0			6.2				6.0				59.3m×6.8	5.9		6.4	5.9	
62.0				61.7m×5.9			5.7				★59.0m×6.5	5.6		61.2m×6.2	5.6	
64.0							5.5					5.4		★61.8m×6.0	5.3	
66.0							54.6m×5.4					5.1			5.0	
68.0							★62.2m×5.2					67.5m×5.0			4.7	
70.0												★68.1m×4.8			4.5	
72.0															78.4m×4.4	
74.0															★71.0m×4.3	
76.0																
78.0																
80.0																
82.0																

★印の作業半径は、1条掛けでの最大作業半径を示します。

※本表中の太線で囲まれた部分は、ブーム等の強度によって決められた値です。

■ポスト長59.0m

(単位: ton)

ポスト長 (m)	59.0														
	42.0				45.0				48.0				51.0		
ジブ長 (m)	42.0				45.0				48.0				51.0		
作業半径 (m)	90°	80°	70°	60°	90°	80°	70°	60°	90°	80°	70°	60°	90°	80°	70°
9.0															
10.0	11.3m×23.3														
12.0	23.0				11.9m×20.8								12.9m×17.1		
14.0	22.2				20.1								16.8		
16.0	21.4				19.4								16.3		
18.0	20.6				18.7								15.8		
20.0	19.8				18.0								15.2		
22.0	18.9				17.3								14.7		
24.0	18.1				16.6								14.2		
26.0	17.3				15.9								13.6		
28.0	16.5	28.5m×16.4			15.3	29.6m×14.5							13.1		
30.0	15.3	15.5			14.6	14.8					30.6m×12.6		12.6		
32.0	14.1	14.5			13.9	14.1					12.2	12.3	12.1	31.6m×12.2	
34.0	12.9	13.6			12.7	13.0					11.7	11.8	11.0	11.6	
36.0	11.9	12.8			11.7	12.2					11.1	11.4	10.1	11.2	
38.0	11.0	11.8			10.8	11.4					10.2	10.7	9.5	10.5	
40.0	10.0	10.9			9.9	10.7					9.6	10.1	8.8	9.9	
42.0	9.2	10.0			9.1	9.8					8.8	9.4	8.2	9.2	
44.0	8.4	9.4	44.9m×9.2		8.4	9.2					8.2	8.8	7.7	8.6	
46.0	44.1m×8.3	8.8	8.9		7.6	8.6	46.4m×8.5				7.6	8.2	7.2	8.0	
48.0	★44.7m×7.7	8.1	8.5		★47.0m×7.1	8.0	8.1				7.0	7.5	47.9m×7.3	6.6	7.4
50.0		7.6	8.1		★47.6m×6.8	7.4	7.6				49.9m×6.4	7.0	7.1	6.1	6.8
52.0		7.2	7.7			7.0	7.2				★50.5m×6.2	6.6	6.8	5.7	6.5
54.0		6.8	7.3			6.6	6.9					6.1	6.6	52.6m×5.5	6.0
56.0		54.3m×6.7	6.9			6.2	6.6					5.8	6.3	★53.4m×5.2	5.7
58.0		★54.9m×5.6	6.5			57.2m×5.0	6.3					5.5	6.0		5.4
60.0			6.3	60.0m×5.6		★57.6m×5.8	6.1				5.2	5.8		5.1	5.7
62.0			5.9	5.3			5.8	61.8m×3.0			60.1m×3.2	5.5	63.8m×4.7	5.0	5.4
64.0			5.5	5.1			5.5	4.8			★60.7m×3.1	5.2	4.7	63.0m×4.8	5.1
66.0			54.1m×5.5	4.8			5.3	4.6				5.0	4.5	★63.6m×4.7	4.9
68.0			★64.8m×5.4	4.5			67.0m×3.2	4.3				4.8	4.3		4.8
70.0				4.3			★67.7m×3.1	4.1				4.6	4.1		4.5
72.0				4.1				3.9				69.9m×4.6	3.9		4.2
74.0				73.3m×3.9				3.7				★70.6m×4.5	3.6		72.6m×3.9
76.0				★73.9m×3.7				76.2m×3.5					3.4		★73.5m×3.7
78.0								★76.8m×3.3					3.3		
80.0													79.1m×3.2		
82.0													★79.7m×3.1		

★印の作業半径は、1条掛けでの最大作業半径を示します。

※本表中の太線で囲まれた部分は、ブーム等の強度によって決められた値です。

ラフティングタワークレーン

ラフティングタワークレーン定格総荷重表

■ポスト長62.0m

(単位: ton)

ポスト長(m) ジブ長(m)	62.0															
	30.0				33.0				36.0				39.0			
ポスト角度 作業半径(m)	90°	80°	70°	60°	90°	80°	70°	60°	90°	80°	70°	60°	90°	80°	70°	60°
9.0	9.2m× 25.0				9.8m× 25.0											
10.0	25.0				25.0				10.9m× 25.0				10.8m× 24.9			
12.0	25.0				25.0				25.0				23.9			
14.0	25.0				25.0				25.0				23.1			
16.0	25.0				24.8				24.3				22.3			
18.0	24.3				24.0				23.4				21.5			
20.0	23.6				22.9				22.3				20.8			
22.0	22.8				21.8				21.3				20.1			
24.0	21.5	24.9m× 21.0			20.6				20.1				19.3			
26.0	19.8	20.4			19.4	26.0m× 19.5			18.9	27.0m× 18.6			18.5			
28.0	18.2	19.2			17.8	18.3			17.5	18.0			17.1	28.0m× 17.2		
30.0	16.6	17.8			16.6	17.2			16.3	16.9			15.5	16.1		
32.0	13.5	16.5			15.3	16.1			15.1	15.9			14.2	15.1		
34.0	32.5m× 12.7	15.1			13.9	14.9			13.9	14.7			13.0	14.1		
36.0		14.0			35.4m× 12.3	13.8			12.7	13.8			11.9	13.2		
38.0		12.9	39.9m× 11.7		★36.0m× 11.3	12.6			10.6	12.6			11.0	12.2		
40.0		12.0	11.7		11.7	41.4m× 10.9			38.3m× 10.9	11.7			10.2	11.3		
42.0		11.1	11.0		11.0	10.7			★39.9m× 9.6	11.0	42.9m× 10.4		41.2m× 9.8	10.4		
44.0		43.2m× 10.7	10.2		10.4	10.2			10.4	10.2			★41.8m× 7.5	9.8	44.4m× 9.7	
46.0			9.7		9.8	9.6			9.8	9.6			9.2	9.2		
48.0			9.2		46.1m× 9.8	9.1			9.3	9.0			8.5	8.7		
50.0			8.7		★45.8m× 9.6	8.6			49.0m× 9.0	8.5			8.0	8.3		
52.0		8.2	53.8m× 7.0		8.1				★49.7m× 8.7	8.1			51.9m× 7.6	7.9		
54.0			54.9m× 7.8	7.0	7.6	55.7m× 6.3			7.7				★52.6m× 7.4	7.5		
56.0			6.7		7.0	6.3			7.3	57.6m× 6.0			7.1			
58.0			6.3		56.5m× 6.9	5.9			6.8	5.9			6.7		59.5m× 5.4	
60.0			6.0		★57.1m× 6.7	5.7			59.4m× 6.5	5.6			6.4	5.4		
62.0			5.7			5.5			★60.0m× 6.2	5.4			6.1	5.2		
64.0			63.2m× 5.5			5.3				5.2			★62.3m× 5.8	5.0		
66.0						4.9				5.0				4.8		
68.0						66.1m× 4.9				4.7				4.5		
70.0						★65.7m× 4.7				69.0m× 4.6				4.2		
72.0										★69.6m× 4.4				71.9m× 4.1		
74.0														★72.5m× 4.0		
76.0																
78.0																
80.0																
82.0																
84.0																

★印の作業半径は、1条掛けでの最大作業半径を示します。
※本表中の太線で囲まれた部分は、ブーム等の強度によって決められた値です。

■ポスト長62.0m

(単位: ton)

ポスト長(m) ジブ長(m)	62.0														
	42.0				45.0				48.0				51.0		
ポスト角度 作業半径(m)	90°	80°	70°	60°	90°	80°	70°	60°	90°	80°	70°	60°	90°	80°	70°
9.0															
10.0	11.3m× 25.3														
12.0	23.0				11.9m× 22.8				12.4m× 17.7				12.9m× 16.9		
14.0	22.2				20.1				17.2				16.6		
16.0	21.4				19.4				16.7				16.1		
18.0	20.6				18.7				16.1				15.6		
20.0	19.8				18.0				15.5				15.0		
22.0	18.9				17.3				15.0				14.5		
24.0	18.1				16.6				14.4				14.0		
26.0	17.3				15.9				13.8				13.4		
28.0	16.5	29.0m× 15.9			15.3				13.3				12.9		
30.0	15.3	15.3			14.6	30.1m× 14.5			12.7	31.1m× 12.4			12.4		
32.0	14.1	14.5			13.7	14.1			12.2	12.2			11.9	32.1m× 11.9	
34.0	12.9	13.6			12.7	13.0			11.7	11.7			11.0	11.5	
36.0	11.9	12.8			11.7	12.2			11.0	11.3			10.1	11.0	
38.0	11.0	11.8			10.6	11.4			10.1	10.6			9.5	10.3	
40.0	10.0	10.9			9.7	10.7			9.5	10.0			8.8	9.7	
42.0	9.2	10.0			9.1	9.8			8.8	9.3			8.2	9.0	
44.0	8.4	9.4	45.9m× 9.0		8.2	9.2			8.0	8.7			7.7	8.4	
46.0	44.1m× 8.3	8.8	9.0		7.4	8.6	47.4m× 8.2		7.4	8.1			7.2	7.9	
48.0	★42.7m× 7.7	8.1	8.5		47.0m× 8.9	8.1	8.1		6.9	7.5	48.9m× 7.3		6.6	7.4	
50.0		7.6	8.1		★47.6m× 8.6	7.4	7.6		49.9m× 8.9	7.0	7.1		6.1	6.9	50.4m× 8.6
52.0		7.2	7.7			7.0	7.2		★50.5m× 8.7	6.6	6.8		5.7	6.3	6.5
54.0		6.8	7.3			6.6	6.9			6.1	6.6		5.7	6.3	6.5
56.0		54.8m× 8.2	6.9			6.2	6.6			5.8	6.3		★53.4m× 5.2	5.5	6.0
58.0		★55.5m× 8.2	6.5			57.7m× 8.2	6.3			5.5	6.0			5.2	5.7
60.0			6.3	61.5m× 5.3		★56.4m× 8.8	6.1			5.2	5.8			4.9	5.5
62.0			5.9	5.2			5.8	63.4m× 4.8		60.6m× 5.1	5.5			4.7	5.2
64.0			5.6	5.0			5.5	4.7		★61.3m× 5.0	5.2	65.3m× 4.1		63.5m× 4.5	4.9
66.0			65.1m× 5.4	4.7			5.3	4.5			5.0	4.0		★64.2m× 4.3	4.7
68.0			★65.8m× 5.3	4.5			68.0m× 5.2	4.2			4.9	3.8			4.6
70.0				4.2			★68.7m× 5.0	4.0			4.6	3.6			4.4
72.0				3.9				3.8			72.9m× 4.5	3.4			4.2
74.0				3.7				3.6			★71.6m× 4.3	3.2			4.0
76.0				74.8m× 3.9				3.4				3.0			★74.5m× 3.6
78.0				★75.2m× 3.5				77.7m× 3.2				2.8			
80.0								★78.9m× 3.1				2.7			
82.0												80.6m× 2.6			
84.0												★81.2m× 2.4			

★印の作業半径は、1条掛けでの最大作業半径を示します。
※本表中の太線で囲まれた部分は、ブーム等の強度によって決められた値です。

ラフティングタワークレーン定格総荷重表

■ポスト長65.0m

(単位: ton)

ポスト長 (m)	65.0															
	30.0				33.0				36.0				39.0			
ジブ長 (m)	ポスト角度				ポスト角度				ポスト角度				ポスト角度			
作業半径 (m)	90°	80°	70°	60°	90°	80°	70°	60°	90°	80°	70°	60°	90°	80°	70°	60°
9.0	9.2mX 25.0				9.8mX 25.0											
10.0	25.0				25.0				10.3mX 26.0				10.8mX 26.6			
12.0	25.0				25.0				25.0				23.2			
14.0	25.0				25.0				25.0				22.5			
16.0	25.0				24.1				23.8				21.8			
18.0	24.3				23.2				22.7				21.2			
20.0	23.6				22.2				21.7				20.5			
22.0	22.8				21.3				20.8				19.9			
24.0	21.5	25.5mX 20.7			20.3				19.8				19.2			
26.0	19.0	20.4			19.4	26.5mX 10.2			18.9	27.5mX 18.3			18.3			
28.0	18.2	19.2			17.8	18.3			17.5	18.0			17.0	28.5mX 16.8		
30.0	16.6	17.8			16.6	17.2			16.3	16.9			15.5	16.0		
32.0	13.5	16.5			15.3	16.1			15.1	15.9			14.5	15.1		
34.0	32.5mX 12.7	15.1			13.9	14.9			13.9	14.7			14.0	14.1		
36.0		14.0			35.4mX 9.3	13.8			12.7	13.8			12.6	13.2		
38.0		12.9			★36.0mX 11.3	12.6			10.6	12.6			11.6	12.2		
40.0		12.0	41.0mX 11.4		11.7				38.3mX 10.8	11.7			10.2	11.3		
42.0		11.1	11.0		11.0	42.5mX 10.6			★38.9mX 9.6	11.0			41.2mX 8.8	10.4		
44.0		43.7mX 10.5	10.2		10.4	10.2			10.4	44.0mX 10.2			★41.8mX 7.9	9.8	45.5mX 9.4	
46.0			9.7			9.8	9.6			9.8	9.6			9.2	9.2	
48.0			9.2			46.6mX 9.7	9.1			9.3	9.0			8.5	8.7	
50.0			8.7			★47.3mX 9.4	8.6			49.5mX 8.5	8.5			8.0	8.3	
52.0			8.2				8.1			★50.2mX 8.5	8.1			7.6	7.9	
54.0			7.7	55.3mX 6.0			7.6				7.7			52.4mX 7.5	7.5	
56.0			54.6mX 7.5	5.9			7.0	57.2mX 5.5			7.3			★53.1mX 6.4	7.1	
58.0			5.6				5.4				6.8	59.1mX 5.0			6.7	
60.0			5.4				★58.1mX 6.2	5.1			6.3	4.9			6.4	61.0mX 4.7
62.0			5.2					4.9			4.7	60.4mX 6.2			6.1	4.6
64.0			4.9					4.7			★61.0mX 6.0	4.5			★63.3mX 5.9	4.3
66.0			4.9					4.5				4.3			★63.9mX 3.7	4.1
68.0			64.7mX 4.8					4.5				4.1				3.9
70.0								★68.2mX 4.1				3.9				3.7
72.0												70.5mX 3.7				3.5
74.0												★71.1mX 3.6				73.4mX 3.4
76.0																★74.0mX 3.1
78.0																
80.0																

★印の作業半径は、1条掛けでの最大作業半径を示します。

※本表中の太線で囲まれた部分は、ブーム等の強度によって決められた値です。

■ポスト長65.0m

(単位: ton)

ポスト長 (m)	65.0															
	42.0				45.0				48.0				51.0			
ジブ長 (m)	ポスト角度				ポスト角度				ポスト角度				ポスト角度			
作業半径 (m)	90°	80°	70°	60°	90°	80°	70°	60°	90°	80°	70°	60°	90°	80°	70°	60°
9.0																
10.0	11.3mX 22.7															
12.0	22.4				11.9mX 19.9				12.4mX 17.7				12.9mX 16.6			
14.0	21.7				19.2				17.2				16.3			
16.0	21.0				18.5				16.7				15.8			
18.0	20.2				17.8				16.1				15.3			
20.0	19.5				17.2				15.5				14.7			
22.0	18.7				16.5				15.0				14.2			
24.0	18.0				15.8				14.4				13.7			
26.0	17.3				15.1				13.8				13.1			
28.0	16.5	29.6mX 15.4			14.5				13.3				12.6			
30.0	15.1	15.3			13.8	30.6mX 14.1			12.7	31.6mX 12.3			12.1			
32.0	13.9	14.5			12.9	13.6			12.2	12.2			11.6	32.6mX 11.6		
34.0	13.1	13.6			12.2	12.6			11.7	11.7			10.9	11.2		
36.0	12.5	12.8			11.7	12.0			11.0	11.3			10.0	10.7		
38.0	11.6	11.8			10.6	11.2			10.1	10.6			9.3	10.0		
40.0	10.6	10.9			9.8	10.5			9.5	10.0			8.7	9.4		
42.0	9.5	10.0			9.0	9.8			8.8	9.3			8.1	8.7		
44.0	8.4	9.4			8.2	9.2			8.0	8.7			7.6	8.1		
46.0	44.1mX 8.3	8.8	47.0mX 9.0		7.4	8.6			7.4	8.1			7.0	7.6		
48.0	★44.7mX 7.7	8.1	8.7		47.0mX 8.9	8.1	48.5mX 8.0		6.8	7.5			6.4	7.1		
50.0		7.6	8.2		★47.6mX 8.6	7.3	7.6	49.9mX 8.0	7.0	50.0mX 8.0	5.8	6.6	51.5mX 8.2			
52.0		7.2	7.8			6.9	7.2	★50.5mX 6.7	6.6	6.8	6.1	6.1	6.2			
54.0		6.8	7.4			6.5	6.9		6.1	6.6	52.8mX 6.9	5.7	6.0			
56.0		55.3mX 6.5	7.0			6.1	6.6		5.8	6.3	★53.4mX 6.6	5.2	5.7			
58.0		★56.0mX 6.4	6.6			5.8	6.3		5.5	6.0		4.9	5.4			
60.0			6.3			58.2mX 6.8	6.1		5.2	5.8		4.6	5.2			
62.0			5.9	63.0mX 3.9		★58.9mX 6.7	5.8		61.1mX 6.3	5.5		4.4	4.9			
64.0			5.6	3.9			5.5		★61.8mX 6.0	5.2		64.0mX 4.1	4.6			
66.0			56.2mX 6.3	3.7			5.3			5.0		★62.7mX 3.7	4.4			
68.0			★66.8mX 6.1	3.6			5.1			4.9			4.3			
70.0				3.5			69.1mX 6.0			4.6			4.1			
72.0				3.3			★69.7mX 4.9						3.9			
74.0				3.0								72.0mX 4.9	3.8			
76.0				2.7								★72.6mX 4.1				
78.0				76.3mX 2.6									★75.5mX 3.4			
80.0				★76.9mX 2.5												

★印の作業半径は、1条掛けでの最大作業半径を示します。

※本表中の太線で囲まれた部分は、ブーム等の強度によって決められた値です。

標準装備品

■安全装置

- 過負荷防止装置 (ペンダント張力検出型総合モーメント方式、90%にて警報、100%にて自動停止)
- 作業範囲制限設定装置 (モーメントリミッタに含まれる)
- 緩停止システム (限界角接近および負荷率90%時作動)
- フック過巻防止 (自動停止)
- ブーム過巻防止 (自動停止)
- 第2ブーム過巻防止 (自動停止、解除不可)
- テレスコピックブームリミットストップ (クレーン仕様)
- スタビライザ、及びジブリミットストップ (ラフティングタワー仕様)
- 旋回ロック
- 主巻ドラムロック (爪式)
- 補巻ドラムロック (爪式)
- ブーム (ポスト) 起伏ドラムロック (爪式)
- タワージブ起伏ドラムロック (爪式)
- 乗降ロック
- レバーロック
- 自動ブレーキ装置
- 旋回警報 (ボイスアラーム付)
- 走行警報 (ボイスアラーム付)
- エンジン始動ボイスアラーム
- エンジン緊急停止スイッチ (2ヶ所)
- 油圧安全弁
- カウンタバランス弁

■計器

- エンジン回転計 (モーメントリミッタに表示)
- アワーメータ
- 制御油圧計
- 燃料計
- エンジン水温表示 (OKモニタ内)
- エンジン診断装置

■補助装置

- 微速コントロール (エンジン回転と連動・単独の切換付)
- 旋回・ウインチのダイヤル式速度調整装置
- ポンプパワーシフト装置
- ジャッキ・クローラ結合シリンダ操作ボックス (有線リモコン)

■照明装置

- 作業灯 24V × 80W (2ヶ)
- 室内灯 24V × 10W

■その他

- エアコンディショナ ● 前面ワイパ ● 天井ワイパ ● サンシェード
- サンバイザ ● 小物入れ ● 工具箱 ● 大型収納庫 (右キャブ内部)
- リクライニングシート ● フロアマット ● 運転室乗降用ステップ
- FM/AMカーラジオ ● シガーライタ ● 灰皿 ● バックミラー (左右)
- 警告器 ● 電動式燃料ポンプ ● Aフレーム起伏シリンダ装置
- ブロンズガラス ● ブーム上面歩み板 (インナブーム用)
- フートレスト ● 電気式エンジンスロットル ● フートスロットルペダル
- 拡声器 ● フートピンシリンダ装置 ● クローラ結合シリンダ装置
- キャットウォーク (手摺無し、後部キャブ用)
- アタッチメント引き起こし用敷板 (昇降ステップ兼用)
- ブーム背面ガイドローラ (アウトバーム用)

■標準付属品

- 標準工具一式 ● エンジン工具一式 ● 専用工具一式
- パーツカタログ (クレーン用、エンジン用)
- 取扱説明書 (クレーン用、エンジン用) ● 作業上着
- 定格総荷重表 (オペレータ用) ● 補修ペイント ● ペイント用ハケ
- グリース ● フィルタエレメント (サクシオン用、リターン用、ライン用、ドレン用)
- 安全シート

特別仕様

■追加装置

- 第3巻上装置 (フリーフォール無)
- フリーフォール付主補巻上装置 (モード切換付)
- リーピングウインチ兼用タグライン
- 油圧式タグライン
- 旋回サービスペーキ
- 旋回モード切換装置 (レバー中立時、フリー/ブレーキ)
- ドラム回転感知グリップ
- モニタテレビ (左方・後方・ドラム監視)
- モニタテレビ (吊荷監視)
- ドラムミラー
- 無線通話装置
- 燃焼式ヒータ
- 消火器
- 運転室プロテクタ
- スパレスタ

■灯火および計器

- 黄色回転灯
- 航空障害灯 (地上高60m以上になる場合取り付けが必要)
- ブーム先端表示灯
- モーメントリミッタ外部警報灯 (3色)
- ドラムライト
- ハンドランプ (夜間点検用)
- ブーム作業灯
- 後方照明灯
- 水泡式水準器
- 風速計

■ステップおよびガード類

- キャットウォーク手摺
- 背面金網 (アウトバーム、インサートブーム用)
- キャブ上手摺
- ブーム上スタンション

■アタッチメント

- インサートブーム 3m,6m,9m (ペンダントロープ付)
- ライトブーム用テーパーインサート、及びインサートジブ 3m,6m (タワージブ共用)
- 13m基本ジブ、及びインサートジブ 6m (ペンダントロープ付)
- インサートポスト及びインサートジブ 3m,6m,9m (ペンダントロープ付)
- 補助ジブ
- 90t ダブルフックブロック (4シーブ)
- 60t ダブルフックブロック (3シーブ)
- 35t フックブロック (1シーブ)
- 13.5t フックブロック (ジブ用)
- インサートブーム用吊ピース取付
- ブーム背面ガイドローラ (追加取付)

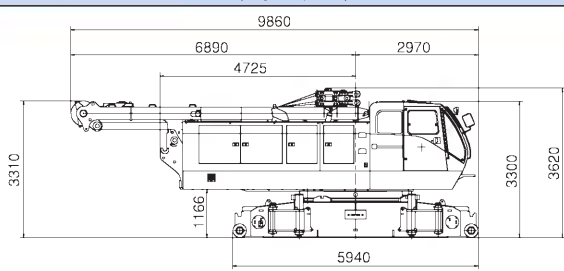
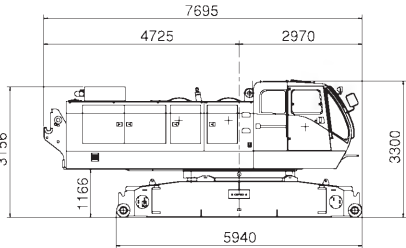
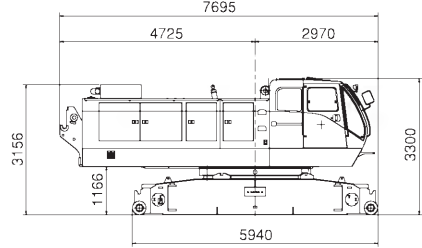
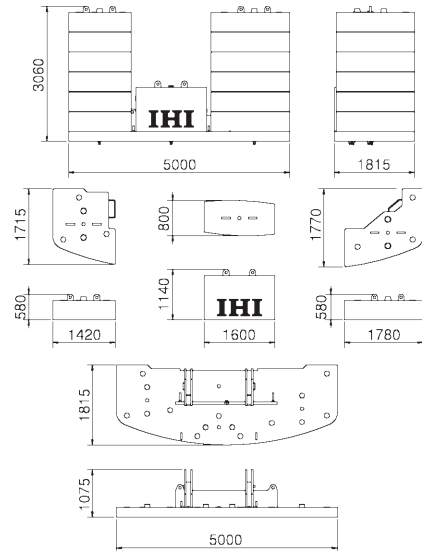
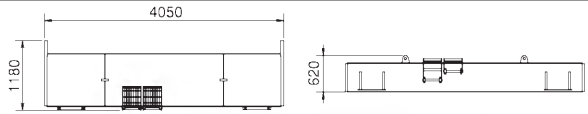
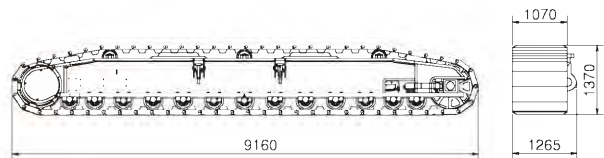
■ネームプレート

- 差込式ネームプレート (本体両側)
- ネームプレート (アウトバームまたは、インサートブーム両側)

■その他

- 大型工具箱 (キャスタ付、別置型)
- 組立・分解吊具 (本体、アタッチメント)
- クローラ吊パッド

分解質量および概略寸法

名称	外形寸法 (mm)	数量	質量 (ton)
1次分解 本体 前, 後, ブーム起伏ドラム付 前, ブーム起伏ロープ付 Aフレーム付 イコライザ付 ジャッキ付		1	43.00
2次分解 本体 前, 後, ブーム起伏ドラム付 前, ブーム起伏ロープ無 Aフレーム無 イコライザ無 ジャッキ無 バックストップフレーム無		1	31.90
3次分解 本体 前, 後, ブーム起伏ドラム無 前, ブーム起伏ロープ無 Aフレーム無 イコライザ無 ジャッキ無 バックストップフレーム無		1	27.90
カウンタウエイト (6段積み)		5	ウエイト(左) 6.00×6 ウエイト(中央) 8.10×1 ウエイト(右) 5.60×6 ウエイトベース 14.30×1 <hr/> 合計 92.00
カーボディウエイト		2	(前)9.50 (後)9.50
クローラ		2	20.80×2
Aフレーム	H1095×W1825×L7240 引き起こしシリンダ及びブームホイストロープ含まない。	1	3.72
ベDESTAL	□400×485	4	0.04
ジャッキ	H240×W1050×L1050	4	0.41

分解質量および概略寸法

※ 参考外形図は概略です。

区分	名称	参考外形図	外形寸法 (mm)	数量	質量 (ton)
クレーンブーム	インナブーム		H2675×W2465×L9590	1	4.55
	アウトバーム		H2460×W2355×L9775	1	3.41
	インサートブーム (3m)		H2430×W2350×L3135	1	0.78
	インサートブーム (6m)		H2430×W2350×L6135	1	1.29
	インサートブーム (9m)		H2430×W2350×L9130	1	1.78
	テーパインサートブーム		H2525×W2355×L6165	1	1.33
	イコライザ		H465×W1140×L2360	1	1.07
クレーンジブ	1m補助ジブ		H900×W730×L1650	1	0.33
	インナジブ (ストラット付)		H1265×W1220×L6920	1	0.96
	アウトジブ		H1065×W1055×L6865	1	0.46
	6mインサートジブ		H1085×W1055×L6075	1	0.24
タワーブームジブ	タワーインナブーム		H2675×W2465×L9245	1	5.20
	タワー特殊インサートブーム		H2465×W2355×L9130	1	1.86
	タワートップ		H2740×W2430×L3930	1	3.32
	ABCストラット		H1150×W2065×L7420	1	2.35
	ミドルイコライザ		H400×W785×L1450	1	0.35
	インナジブ		H1690×W2500×L9260	1	1.80
	アウトジブ (兼クレーンライトブーム)		H1690×W1685×L9650	1	1.36 (ガイドシーブ 1ヶ時) 1.40 (ガイドシーブ 2ヶ時)
	3mインサートジブ (兼クレーンライトブーム)		H1790×W1685×L3090	1	0.31
	6mインサートジブ (兼クレーンライトブーム)		H1790×W1685×L6090	1	0.51
9mインサートジブ	H1790×W1685×L9090		1	0.71	

分解質量および概略寸法

※ 参考外形図は概略です。

区分	名称	参考外形図	外形寸法 (mm)	数量	質量 (ton)
フック (トレーン及びタワー)	200tonフック		H940×W770×L3510	1	3.0
	125tonフック		H940×W770×L2600	1	2.4
	90tonフック		H690×W740×L2245	1	1.6
	60tonフック		H620×W770×L2085	1	1.4
	35tonフック		H445×W740×L1990	1	1.1
	13.5tonフック		□φ 460×L1670	1	0.6

潤滑油一覧表

		容量	工場出荷時種類
エンジン (OSL9)	エンジンオイル	TOTAL:27.0L	昭和シェル石油 シェルリムラX 15W-40 CH-4/CF
		H:22.7L	
		L:18.9	
	クーラント	TOTAL:25.7L	(不凍液50%濃度)
作動油タンク	作動油	TOTAL:630L	テラスオイル32
		タンクレベル:330L	
減速機	ギアオイル		スパイラックスEP90 API GL-4

※ 詳細は取扱説明書をご参照願います。

- このクレーンを操作するためには、移動式クレーン運転士免許が必要です。
また、玉掛け作業を行う人は玉掛技能講習修了証が必要です。
- 掲載の図は、カタログ用に作図したものであり、実物とは異なる場合があります。
また、本仕様は予告なく変更することがあります。

IHI建機株式会社

特約店・販売店

営業本部

〒236-8611 神奈川県横浜市金沢区昭和町3174
TEL (045) 276-1142 FAX (045) 771-2595

北海道営業所 (011) 391-5570 静岡営業所 (054) 653-5211
東北支店 (022) 288-2100 中部支店 (052) 569-2030
北関東営業所 (048) 613-1871 関西支店 (06) 6121-7865
関東支店 (045) 276-1239 九州支店 (092) 737-7710
甲信越営業所 (0263) 73-1196



<http://www.ih-kenki.co.jp/>

IKNITO 1110